



# LE CŒUR DE LA LIGNE 18: 4 CHANTIERS EN 1

Une vaste zone de travaux s'étend sur le secteur de la Croix de Villebois à Palaiseau. Elle est bordée par le quartier Camille Claudel à l'est, l'école Polytechnique au sud-ouest, et l'autoroute 126 au nord. Secteur clé de la ligne 18, plusieurs chantiers sont à l'œuvre derrière les palissades. Nous vous les dévoilons dans ce guide.

2

## LE Puits de DÉPART DU TUNNELIER

Aussi appelé « puits d'attaque », c'est ici que sera monté le premier tunnelier de la ligne 18 au troisième trimestre 2021. Il s'élancera en fin d'année pour creuser et construire le tunnel du nouveau métro jusqu'au puits Maréchal Leclerc, à Massy.

3

## UNE TRANCHÉE POUR PASSER DU TUNNEL AU VIADUC

Entre le tunnel et le viaduc, le nouveau métro s'élèvera progressivement au sein d'une tranchée couverte, puis ouverte, en direction de l'ouest; il s'agit de la zone de transition entre la partie souterraine et aérienne de la ligne. La construction de ces tranchées se fait de façon traditionnelle, sur le même principe que les gares : les murs souterrains sont coulés à la verticale, puis l'intérieur des terres de la tranchée est excavé.

Le déroulement des étapes de construction permettra de maintenir la circulation entre la route de Saclay et l'A126 pendant toute la durée des travaux.



chemin de Vauhallan

1

## LE CENTRE D'EXPLOITATION PALAISEAU

Aménagé sur 6,4 ha, le Centre d'Exploitation Palaiseau sera le « garage » de la ligne, en assurant 3 fonctions : site de maintenance et de remisage du matériel roulant (SMR), site de maintenance des infrastructures (SMI), et poste de commandement centralisé (PCC).

Plus d'une année est nécessaire au terrassement et à la préparation de la zone. Le démarrage de la construction des bâtiments est prévu à la fin 2021.

À terme, le Centre d'Exploitation Palaiseau permettra de créer 360 emplois.



Site d'implantation de la future ferme maraîchère

rue des Marnières

D36

D36

route de Saclay

route de Saclay  
Ligne de Bus 91.06

av. René Descartes

bd Maréchaux

4

## UN OUVRAGE DE SERVICE

Situés tous les 800 m maximum, les ouvrages de service sont des équipements techniques indispensables au bon fonctionnement du métro souterrain, à la sécurité et au confort des voyageurs.

Ils peuvent assurer jusqu'à 4 fonctions : accès pour les secours et évacuation des voyageurs, ventilation et désenfumage, alimentation électrique et évacuation des eaux du tunnel.

## DES BARRIÈRES POUR PROTÉGER LES AMPHIBIENS

Avant le démarrage des travaux, des barrières basses grillagées ont été installées en lisière des bois qui entourent les chantiers.

Celles-ci visent à protéger les espèces d'amphibiens habitant dans la zone : un système anti-retour leur évite d'aller sur les chantiers, tout en permettant à celles qui s'étaient aventurées hors des bois lors de la mise en place de la barrière, d'y retourner !

- Circulation automobile
- Accès et sortie de chantier
- Ouvrages souterrains
- Tunnel
- Tranchée ouverte
- Tranchée couverte
- Chantiers des ouvrages Camille Claudel
- Chantier du Centre d'Exploitation Palaiseau

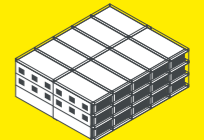
## VOCABULAIRE DU CHANTIER

**CHANTIER**  
délimité par des clôtures ou des barrières spécifiques et représenté en jaune sur le plan, c'est l'endroit où l'on construit le métro. Le chantier peut occuper plusieurs emplacements pour s'adapter à la vie du quartier.

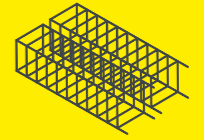
**ATELIER DE FORAGE DE PAROIS MOULÉES**  
engins et matériels de chantier pour la création des panneaux en béton dans le sol, qui mis bout à bout forment le contour de l'ouvrage et assurent sa stabilité.



**SIL**  
grand réservoir vertical utilisé pour stocker les matériaux liquides : boue, ciment.



**BUNGALOWS**  
quartier général du chantier, il est composé de plusieurs espaces essentiels aux équipes : bureaux, salles de réunions, vestiaires, sanitaires, etc.



**CAGE D'ARMATURE**  
fabriquée à partir de barres d'acier, elle est mise en place dans le coffrage avant le coulage du béton pour augmenter la résistance à la traction du béton.



**CAMION-TOUPIE**  
véhicule qui transporte le béton depuis l'usine de fabrication jusqu'au chantier. Pour ne pas durcir, le béton frais est malaxé dans un réservoir, appelé « toupie », qui tourne sans cesse.



**HYDROFRAISE**  
matériel de creusement de parois moules utilisant deux fraises montées sur un bras hydraulique télescopique.



**STATION DE LAVAGE**  
présente à chaque sortie de chantier, les véhicules sont systématiquement nettoyés.



**PISCINE À BOUE**  
stockage et recyclage des boues bentonites qui assurent la stabilité lors du creusement des panneaux de parois moules.



**FOSSE À DÉBLAIS**  
espace aménagé pour contenir les terres issues du creusement.



**BENNE PRENEUSE**  
engin utilisé pour extraire les terres issues du creusement à des profondeurs variables.

## RESTAURATION D'UN CORRIDOR ÉCOLOGIQUE

La Société du Grand Paris définit et met en œuvre différentes mesures pour éviter et réduire l'impact des travaux sur l'environnement. Cependant, et malgré la mise en place de ces mesures, certains impacts sont inévitables. Dans ce cas, ils font l'objet de mesures d'accompagnement ou de compensation.

C'est le cas avec la restauration d'un corridor écologique entre le boisement de la Croix de Villebois et la forêt de Palaiseau, nécessaire aux déplacements des chauves-souris, des oiseaux et des amphibiens.

- Ces mesures prévoient ainsi :
- La restauration d'une zone boisée permettant d'assurer la fonctionnalité du corridor en passant par la peupleraie existante. De nouveaux arbres seront notamment plantés.
  - La création de zones humides et de deux mares pour les amphibiens.
  - La création d'habitats complémentaires pour la faune : plantation de haies, de lisière et de prairies.