

200 KM DE MÉTRO AUTOMATIQUE ET 68 GARES



Cartographie: © Société du Grand Paris - QUAI#3 - Mai 2018

Par l'envergure de son futur réseau de 200 km de métro, par l'innovation de ses 68 gares conçues avec les plus grands architectes d'aujourd'hui, par son impact urbain de 140 km² sur les territoires du Grand Paris et par l'ambition de son approche artistique et culturelle sur tout son tracé, le Grand Paris Express constitue le plus grand projet d'aménagement urbain en Europe. Sa réalisation contribuera à créer, pour deux millions de voyageurs chaque jour, une nouvelle manière de vivre leur temps de transport et plus largement leur territoire.



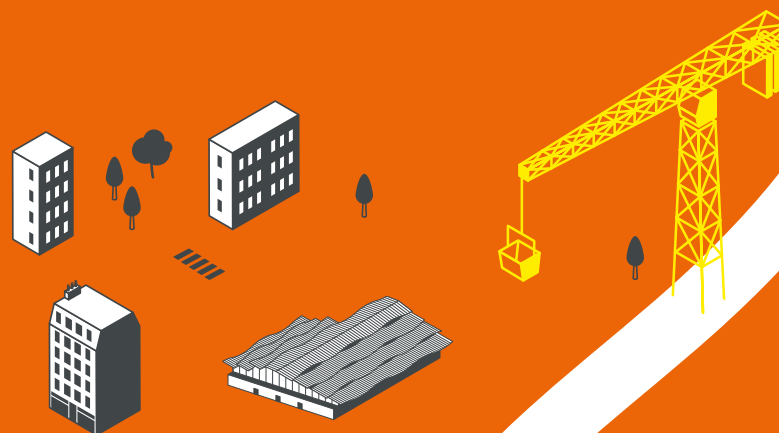
Pour vous renseigner et vous conseiller, votre agent de proximité **Sabrina EVRARD** est joignable au **06 31 99 75 00**, du lundi au vendredi entre 9h30 et 17h30. Vous pouvez également déposer vos questions sur la page web **contact.societedugrandparis.fr**

Construction, réalisation, cartographie: QUAI#3 par la Société du Grand Paris - © Juin 2020. Photo: Clémentine Huet - Impression: La Miroserie

NOTRE NOUVEAU MÉTRO

Grand
Paris
express

LA LIGNE 18 À ANTONY

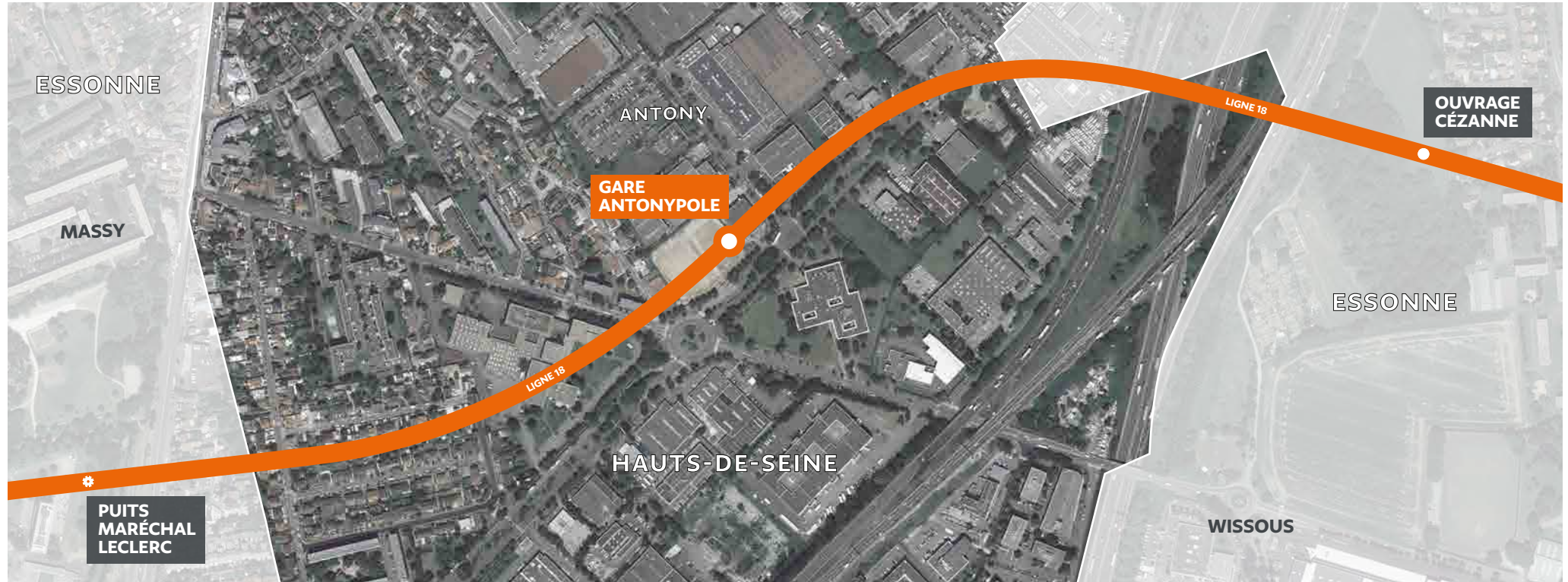


societedugrandparis.fr

Société
du Grand
Paris

LA LIGNE 18 À ANTONY

Du long de ses 35 kilomètres, la ligne 18 du Grand Paris Express reliera la gare Aéroport d'Orly à Versailles Chantiers en 30 minutes. Elle traversera un territoire stratégique et facilitera les déplacements des habitants de l'Essonne, des Yvelines, et du sud des Hauts-de-Seine, en assurant de nombreuses correspondances au sein de ses 10 gares. À Antony, la gare Antonympole est en travaux pour préparer l'arrivée du nouveau métro.



Gare

La gare Antonympole se situera plus précisément au nord-est du rond-point Boyan, entre les avenues Harmel et Jouhaux, en face du centre André Malraux. Elle s'inscrit dans un projet de refonte globale du secteur.

À horizon de la mise en service de la ligne 18, le quartier aura changé de visage suite à son projet d'aménagement urbain. La gare assurera la desserte de cette nouvelle zone d'activité et d'habitation d'Antony et offrira également un accès au Grand Paris Express aux habitants de Wissous.

Puits de tunnelier

Le puits Maréchal Leclerc à Massy sera le point de départ du premier tunnelier de la ligne 18. Celui-ci creusera en direction d'Orly, en traversant la gare Antonympole. Dans un second temps, c'est le tunnelier en provenance de Palaiseau qui sortira du puits Maréchal Leclerc.

Ouvrages de service

Construits le long du tracé tous les 800 mètres au maximum, ces ouvrages serviront d'accès de secours au tunnel. Dans certains cas, ils assureront également une fonction de ventilation et de désenfumage du tunnel.