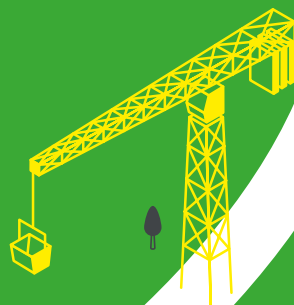
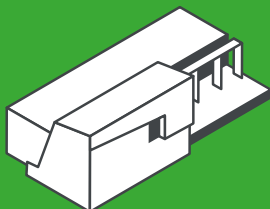


**NOTRE
NOUVEAU
MÉTRO**

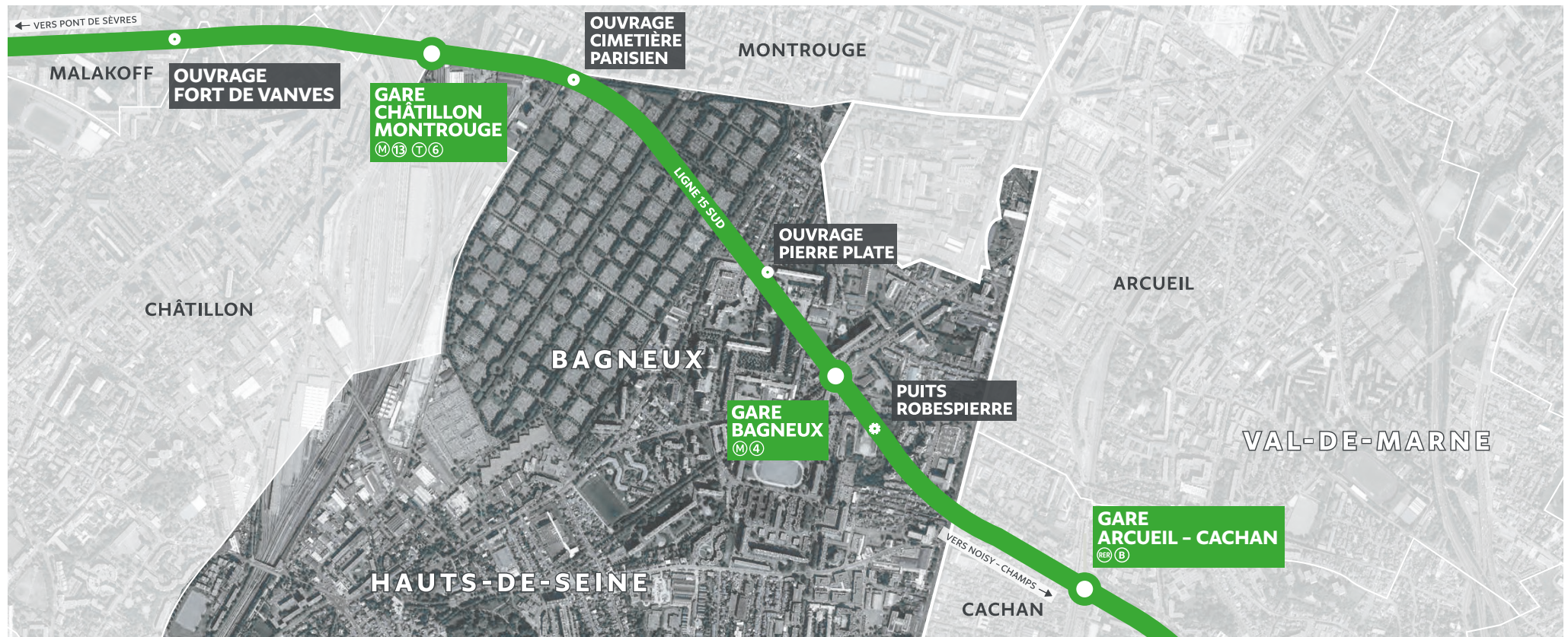
**Grand
Paris
express**

**LA LIGNE
15 SUD
À BAGNEUX**



LA LIGNE 15 SUD À BAGNEUX

1 GARE, 2 OUVRAGES DE SERVICE ET 1 PUIITS DE TUNNELIER



AU CŒUR DU GRAND PARIS EXPRESS, Bagneux est un des points névralgiques du nouveau métro. Cette ville accueillera non seulement le Grand Paris Express en 2025 mais sera aussi desservie par la ligne 4 dès 2021. Du long de ses 33 km, la ligne 15 Sud traversera 22 communes et 4 départements.

GARE BAGNEUX
→ GARE CRÉTEIL L'ÉCHAT
en 16 minutes
contre 53 minutes aujourd'hui

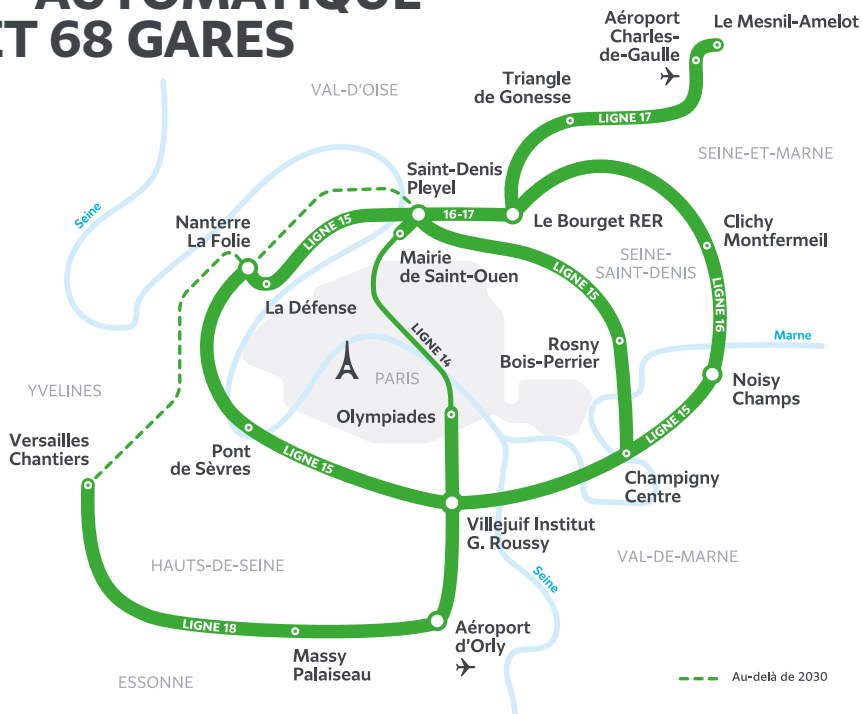
Gare
La gare Bagneux sera située au cœur du nouvel écoquartier Victor Hugo. Elle va fédérer les différents quartiers alentours, entraîner la construction de nouveaux logements et une restructuration de la voirie. La place située à l'ouest de la gare Bagneux, avenue Henri Barbusse, deviendra un lieu de vie, de rencontres et d'échanges.

GARE BAGNEUX
→ AÉROPORT D'ORLY
en 15 minutes
contre 33 minutes aujourd'hui

Ouvrages de service
Construits le long du tracé tous les 800 mètres maximum, ces ouvrages permettront aux services de secours d'accéder au tunnel. À terme, seules la grille de ventilation et les trappes d'accès de secours et de maintenance seront visibles depuis l'extérieur. L'ouvrage Pierre Plate est implanté entre la rue Serge Prokofiev et la rue de Turin, près de la piscine municipale et du gymnase Henri Wallon. L'ouvrage Cimetière Parisien est installé dans le cimetière du même nom, près de la future gare Châtillon - Montrouge du Grand Paris Express.

Puits de tunnelier
Le puits Robespierre s'implante face à la future gare Bagneux dans le parc Robespierre. Ce chantier atteint une profondeur de 42 mètres et est caractérisé par 2 puits de forme cylindrique. Le puits Robespierre a servi de puits de départ au tunnelier Ellen. Cette gigantesque machine a débuté son creusement en février 2019 vers la gare Fort d'Issy - Vanves - Clamart. Ce même tunnelier est ensuite réutilisé pour creuser la portion de tunnel entre le puits Robespierre et la gare Arcueil - Cachan. Dès la fin des travaux, le parc sera re-paysagé avec la ville de Bagneux.

200 KM DE MÉTRO AUTOMATIQUE ET 68 GARES



Par l'envergure de son futur réseau de 200 km de métro, par l'innovation de ses 68 gares conçues avec les plus grands architectes d'aujourd'hui, par son impact urbain de 140 km² sur les territoires du Grand Paris et par l'ambition de son approche artistique et culturelle sur tout son tracé, le Grand Paris Express constitue le plus grand projet d'aménagement urbain en Europe. Sa réalisation contribuera à créer pour deux millions de voyageurs chaque jour, une nouvelle manière de vivre leur temps de transport et plus largement leur territoire.



Pour vous renseigner et vous conseiller,
votre agent de proximité

Laëtitia Haddad

est joignable au **06 68 85 05 81**

Vous pouvez également déposer
vos questions sur la page web

contact.societedugrandparis.fr