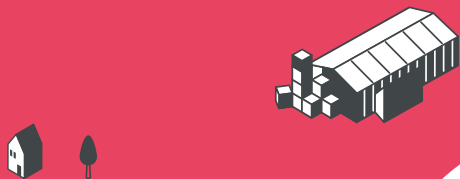
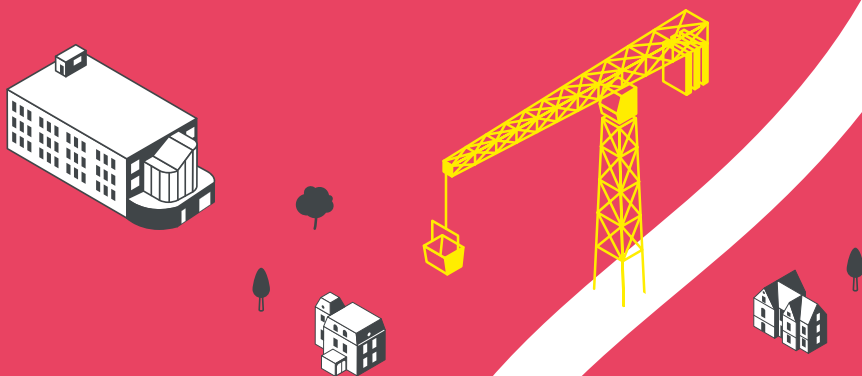


**NOTRE  
NOUVEAU  
MÉTRO**

**Grand  
Paris  
express**



# **LE GRAND PARIS EXPRESS À SEVRAN**



# LA LIGNE 16 À SEVRAN 2 GARES, 2 OUVRAGES

Ligne essentielle au développement de l'est de la métropole, la ligne 16 irrigue la Seine-Saint-Denis jusqu'aux frontières de la Seine-et-Marne. Elle relie Saint-Denis Pleyel à Noisy-Champs en passant par les gares de Sevrans-Livry et Sevrans Beaudottes, en vingt-six minutes.

Sur le territoire de Sevrans, 4 sites sont en travaux pour préparer l'arrivée du nouveau métro : 2 gares et 2 ouvrages de service.

## Gares

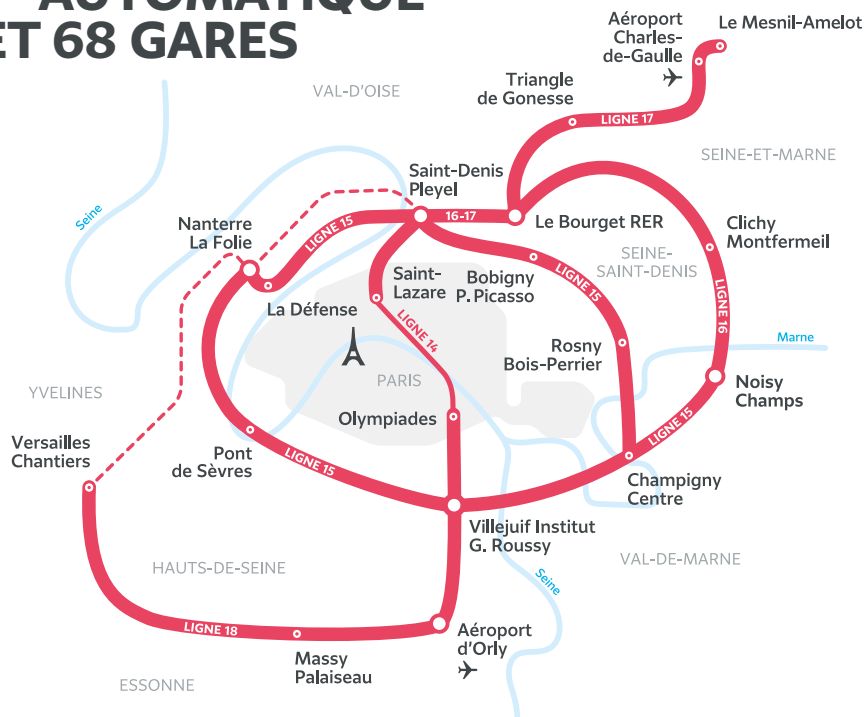
La ligne 16 du Grand Paris Express traversera la commune de Sevrans avec 2 gares distantes d'environ 2 km : Sevrans Beaudottes, située à proximité du centre commercial Beau Sevrans, et Sevrans-Livry, au sud de la commune, à proximité du centre-ville et du parc de la Poudrerie.

## Ouvrages de service

Construits le long du tracé, tous les 800 mètres au maximum, ils permettront aux secours d'accéder au tunnel. Dans certains cas, ils assureront également une fonction de ventilation et de désenfumage du tunnel.



# 200 KM DE MÉTRO AUTOMATIQUE ET 68 GARES



Par l'envergure de son futur réseau de 200 km de métro, par l'innovation de ses 68 gares conçues avec les plus grands architectes d'aujourd'hui, par son impact urbain de 140 km<sup>2</sup> sur les territoires du Grand Paris et par l'ambition de son approche artistique et culturelle sur tout son tracé, le Grand Paris Express constitue le plus grand projet d'aménagement urbain en Europe. Sa réalisation contribuera à créer pour 2 millions de voyageurs chaque jour, une nouvelle manière de vivre leur temps de transport et plus largement leur territoire.



Pour vous renseigner et vous conseiller,  
votre agent de proximité

**Michel Malitongo**

est joignable au **06 46 90 78 34**

Vous pouvez également déposer  
vos questions sur la page web

**[contact.societedugrandparis.fr](http://contact.societedugrandparis.fr)**