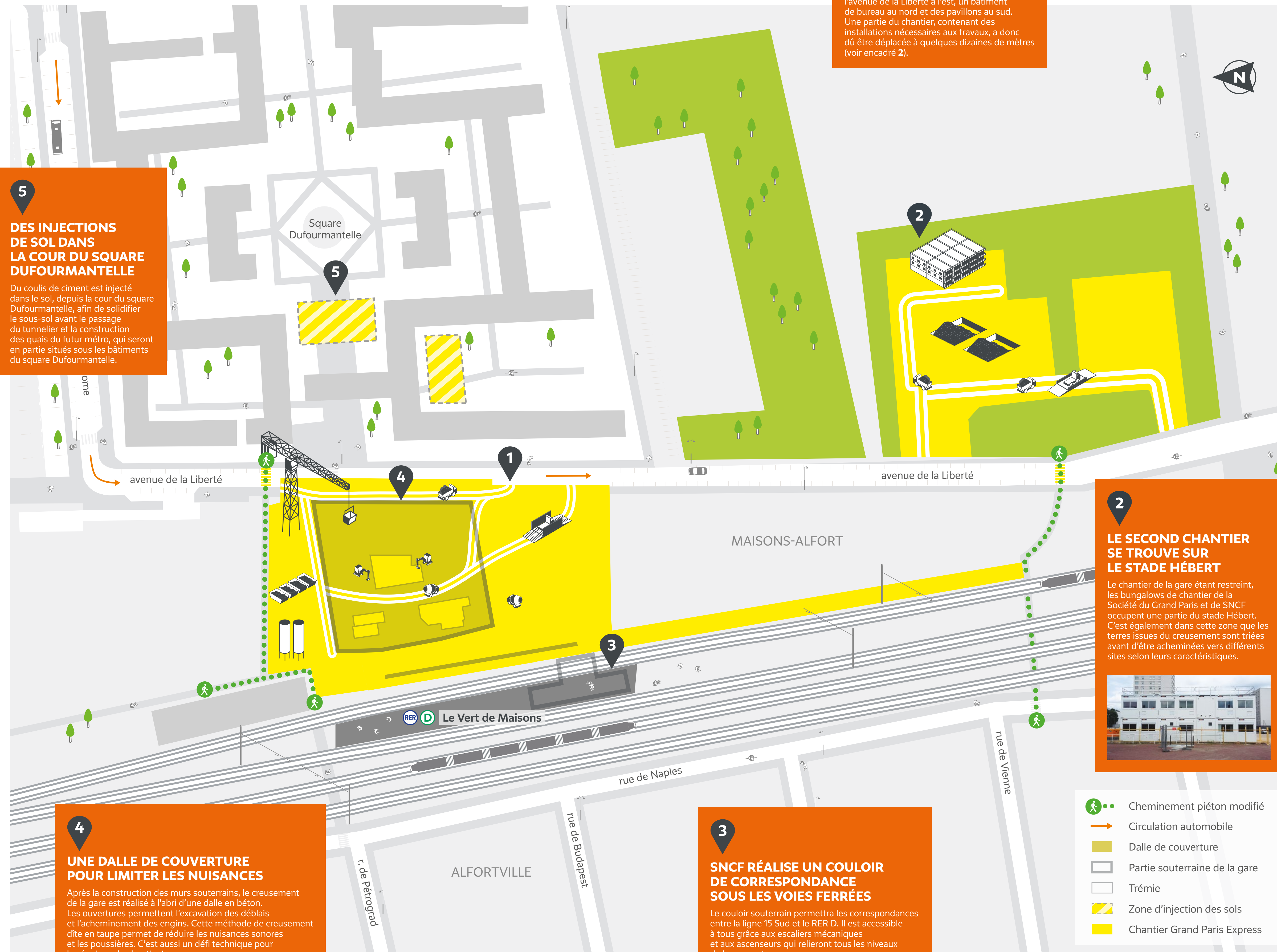


LE CHANTIER DE LA GARE DU VERT DE MAISONS



1
LE CHANTIER DE LA GARE DU VERT DE MAISONS
 Placé dans un espace très contraint, le chantier est situé entre les voies ferrées à l'ouest, l'avenue de la Liberté à l'est, un bâtiment de bureau au nord et des pavillons au sud. Une partie du chantier, contenant des installations nécessaires aux travaux, a donc dû être déplacée à quelques dizaines de mètres (voir encadré 2).

5
DES INJECTIONS DE SOL DANS LA COUR DU SQUARE DUFOURMANTELLE
 Du coulis de ciment est injecté dans le sol, depuis la cour du square Dufourmantelle, afin de solidifier le sous-sol avant le passage du tunnelier et la construction des quais du futur métro, qui seront en partie situés sous les bâtiments du square Dufourmantelle.

2
LE SECOND CHANTIER SE TROUVE SUR LE STADE HÉBERT
 Le chantier de la gare étant restreint, les bungalows de chantier de la Société du Grand Paris et de SNCF occupent une partie du stade Hébert. C'est également dans cette zone que les terres issues du creusement sont triées avant d'être acheminées vers différents sites selon leurs caractéristiques.

4
UNE DALLE DE COUVERTURE POUR LIMITER LES NUISANCES
 Après la construction des murs souterrains, le creusement de la gare est réalisé à l'abri d'une dalle en béton. Les ouvertures permettent l'excavation des déblais et l'acheminement des engins. Cette méthode de creusement dite en taupage permet de réduire les nuisances sonores et les poussières. C'est aussi un défi technique pour les équipes du chantier !

3
SNCF RÉALISE UN COULOIR DE CORRESPONDANCE SOUS LES VOIES FERRÉES
 Le couloir souterrain permettra les correspondances entre la ligne 15 Sud et le RER D. Il est accessible à tous grâce aux escaliers mécaniques et aux ascenseurs qui relieront tous les niveaux de la gare entre eux.

VOCABULAIRE DU CHANTIER

- CHANTIER**
 délimité par des clôtures ou des barrières spécifiques et représenté en jaune sur le plan, c'est l'endroit où l'on construit le métro. Il peut y avoir plusieurs chantiers pour s'adapter à la vie du quartier.
- SILO**
 grand réservoir vertical utilisé pour stocker les matériaux liquides: boue, ciment.
- PONT BASCULE**
 plate-forme servant à peser les véhicules.
- FOSSE À DÉBLAIS**
 espace aménagé pour contenir les terres issues du creusement
- PELLE MÉCANIQUE**
 engin de ramassage et de déplacement des déchets et des terres sur une courte distance.
- BENNES**
 caisses mobiles pour trier les déchets: métal, bois, déchets industriels, etc.

- Cheminement piéton modifié
- Circulation automobile
- Dalle de couverture
- Partie souterraine de la gare
- Trémie
- Zone d'injection des sols
- Chantier Grand Paris Express