

COMMUNIQUÉ DE PRESSE

Saint-Denis, le 13 janvier 2020

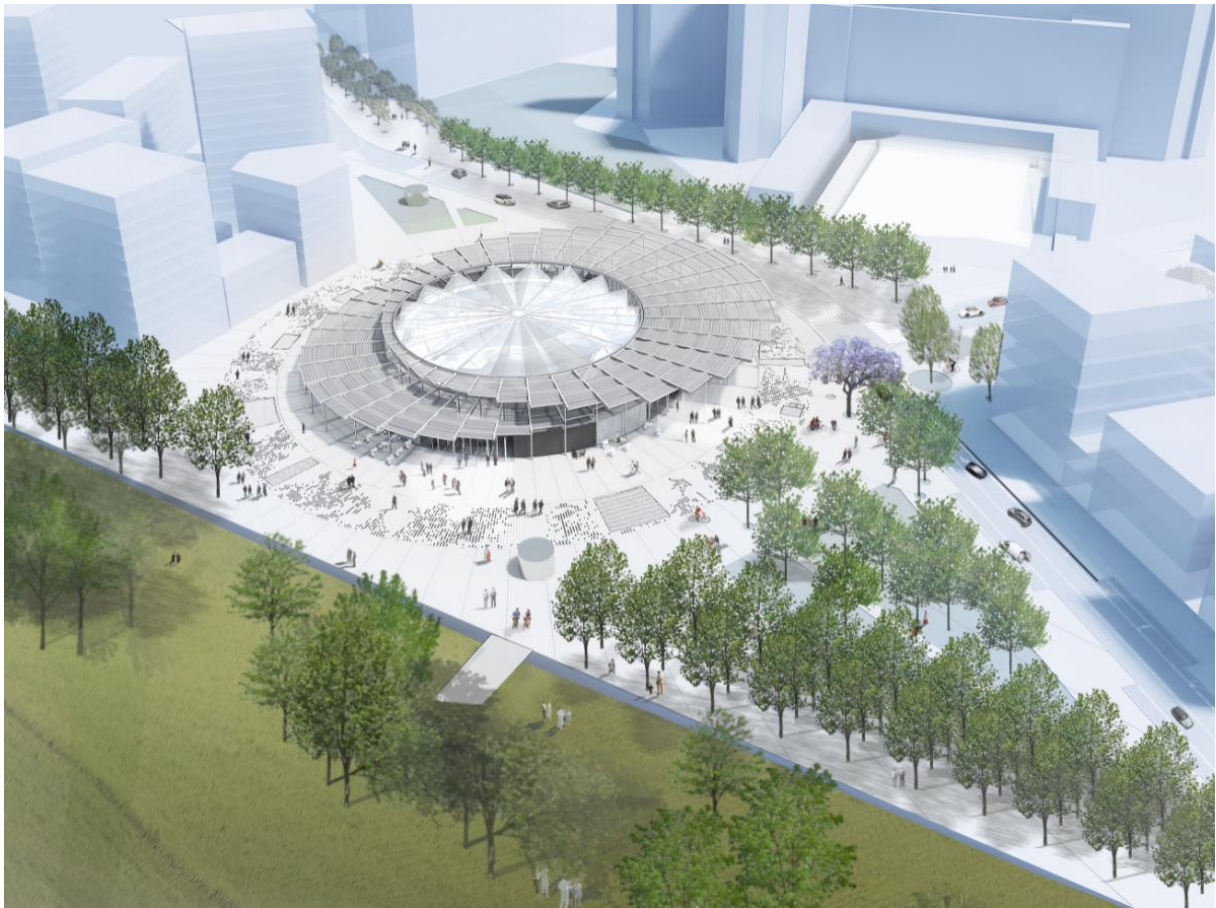
KM8 - Les fêtes de chantier du Grand Paris Express

Plein feu sur le chantier de la future gare Villejuif -Institut Gustave Roussy avec Iván Navarro et Jaffna !

Samedi 1^{er} février – 17h30/21h00 – 114 rue Edouard Vaillant, 94800 Villejuif

Entrée libre, ouvert à tous

Navettes gratuites depuis le métro ligne 7 et le centre-ville de Villejuif



Future gare de Villejuif IGR – ©Société du Grand Paris Dominique Perrault Architecture

Début 2020, le chantier de la future gare Villejuif Institut Gustave Roussy accueille une prouesse technique sans précédent avec le passage des tunneliers de la ligne 14 sud et de la ligne 15 Sud dans un puits de 50 mètres de profondeur. Pour célébrer et rendre visible au plus grand nombre cette étape importante pour la construction du Grand Paris Express, la Société du Grand Paris et la RATP ouvrent les portes du chantier pour une soirée artistique spectaculaire.



Chantier de la future gare de Villejuif IGR ©Société du Grand Paris

Au programme de cet événement : un spectacle pyrotechnique créé par Groupe F, une mise en lumière artistique du puits, un live musical de Jaffna, une installation de l'artiste Iván Navarro et l'exposition « archéologie du futur » plongeront les participants dans une ambiance festive et artistique. Les plus jeunes profiteront également des ateliers jeunesse, sans oublier le traditionnel gigot bitume offert à tous !

Le programme complet

- Spectacle pyrotechnique réalisé par Groupe F
- Mise en lumière artistique du chantier
- Live musical de Jaffna
- Exposition « archéologie du futur » qui présente, par le biais d'un parcours d'exposition original et illustré, tous les éléments qui composent le chantier
- Atelier pédagogiques des Classes du Grand Paris
- le traditionnel Gigot bitume offert à tous les participants

Groupe F, concepteurs du spectacle pyrotechnique

Le théâtre de toutes les lumières



Le Groupe F réalise des spectacles pyrotechniques et des œuvres théâtrales à ciel ouvert.

Ils ont la capacité à réunir des équipes pluridisciplinaires très engagées dans la réalisation artistique et technique des œuvres pour leur permettre de réaliser de grands projets originaux dans les meilleures conditions. Le Groupe F dispose d'un outil de production et de réalisation intégré unique au monde dans le domaine du spectacle en espace public.

Depuis vingt-cinq ans, ils développent des langages artistiques nouveaux et des outils d'expressions originaux.

JAFFNA, DJ de musique électronique



JAFFNA est un duo électro-pop iconoclaste issu de la rencontre de Stan, cuisinier de formation, et de Bravin, d'origine sri-lankaise. Le premier est autodidacte, le second est issu d'une formation plus classique au conservatoire de Londres. Remarqué en 2017 grâce à Ripples, premier EP aux 7 millions d'écoutes, JAFFNA était de retour le 20 avril 2018 avec Retrograde, nouvel EP aux sonorités plus rétros, s'inspirant d'artistes comme Moderat et Majid Jordan.

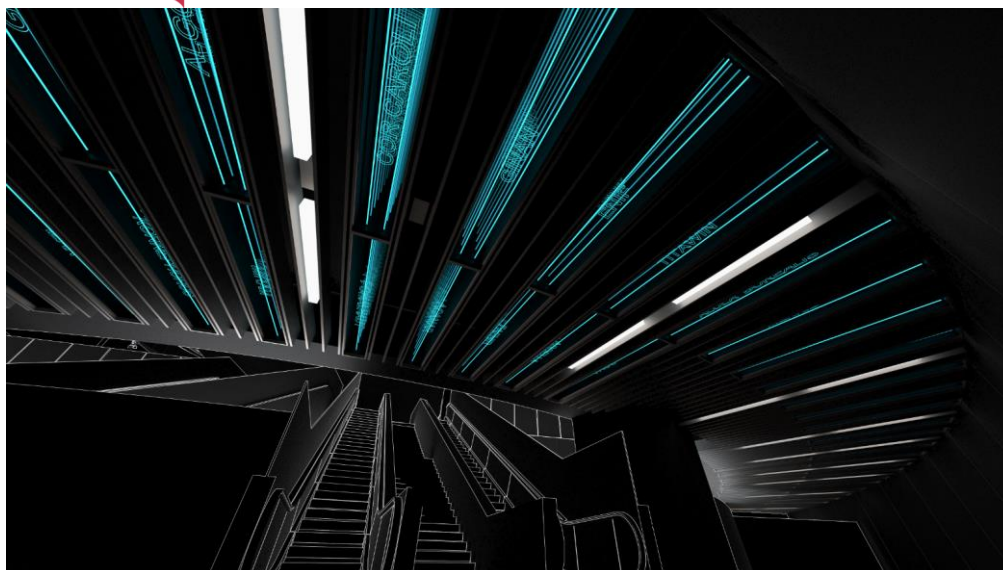
Délaissant les sonorités chill-out et electronica des débuts, le dark et léger « Retrograde » traduit la volonté assumée de ces fans de Stranger Things de profiter d'une plus grande maîtrise technique pour vous faire bouger, notamment sur scène.

Iván Navarro, Artiste

Iván Navarro est un artiste chilien né en 1972 à Santiago. Il vit et travaille à New York depuis 1997. L'artiste utilise la lumière comme matériau de base, détournant des objets en sculptures électriques et transformant l'espace par des jeux d'optique. Au-delà de son aspect ludique, son œuvre est hantée par les questions de pouvoir, de contrôle et d'emprisonnement.

Artiste Tandem avec l'architecte Dominique Perrault, il intègre une œuvre en illusion d'optique pour jouer sur les circulations et les profondeurs, en dialogue avec l'architecture de la gare la plus profonde du Grand Paris Express, celle de Villejuif Institut Gustave Roussy. L'œuvre sera une grande installation de lumières et de miroirs qui crée un effet visuel mystérieux tout en s'intégrant dans les systèmes mécaniques fonctionnels du métro, surprenant à chaque instant les personnes en transit par une expérience poétique et visuelle.





Programmation artistique et culturelle

José-Manuel Gonçalves, directeur artistique et culturel, et le CENTQUATRE-PARIS pour la production déléguée avec Manifesto, et Eva Albarran & Co

Partenaires

Ville de Villejuif | le Département du Val de Marne | Vinci | L'Institut Gustave Roussy | Orbival |
Le Fonds de dotation du Grand Paris Express

À propos de la Société du Grand Paris

La Société du Grand Paris est l'entreprise publique créée par l'État dont la mission est de piloter le déploiement et le financement du Grand Paris Express. Elle assure la construction des infrastructures qui composent le réseau et acquiert, pour le compte d'Île-de-France Mobilités, les matériels roulants qui le parcourront. Futur métro du Grand Paris, le Grand Paris Express est le plus grand projet d'infrastructure et d'aménagement d'Europe. Avec 200 kilomètres de réseau, le projet prévoit la création de quatre nouvelles lignes autour de Paris, le prolongement de la ligne 14, la construction de 68 gares et l'aménagement de nouveaux quartiers autour de ces futurs pôles urbains.

À propos de la programmation artistique et culturelle du Grand Paris Express

La Société du Grand Paris a décidé de doter le nouveau réseau de transport d'une dimension culturelle, afin de faire vivre une programmation culturelle plurielle et multiforme tout au long des 200 km de lignes du Grand Paris Express. Ce programme accompagne les différentes phases de ce grand projet, du lancement des premiers chantiers jusqu'à la mise en service complète du réseau prévue en 2030. La politique culturelle du Grand Paris Express doit contribuer à faire des chantiers puis des gares et de leurs quartiers de véritables lieux de vie pour donner naissance à un patrimoine métropolitain, populaire et vivant, incarnant l'appartenance de tous au Grand Paris.

A propos de la RATP

Expert de la mobilité durable, la RATP est un des leaders mondiaux du transport urbain. Avec ses 14 lignes de métro, 2 lignes de RER, 7 lignes de tramway et 350 lignes de bus, le réseau multimodal exploité par la RATP en région parisienne est le plus important réseau multimodal au monde à être géré par une seule entreprise. Un réseau sur lequel transitent plus de 12 millions de voyageurs chaque jour. Le groupe RATP imagine, conçoit et mène à bien des projets de développement d'infrastructures, exploite et entretient des réseaux, quel que soit le mode de transport (métro, train régional, tramway, bus), ou encore développe des services innovants d'aide à la mobilité (information voyageurs, télé-billettique, tarification, marketing client).

À propos du Fonds de Dotation du Grand Paris Express

La Société du Grand Paris a créé le Fonds de dotation du Grand Paris Express, destiné à recueillir les contributions de toutes les entreprises qui partagent sa vision. Il a pour objet d'œuvrer au service de l'intérêt général, à l'accompagnement et au développement d'actions culturelles mises en place dans le cadre de la construction, puis de la mise en service, du Grand Paris Express. Le Fonds vise notamment à renforcer l'équité territoriale dans l'accès à la culture, mieux répartir l'offre et la création culturelle entre Paris et sa banlieue, révéler et mettre en scène la richesse de la diversité culturelle du Grand Paris, contribuer à incarner cette nouvelle identité métropolitaine.

INFOS PRATIQUES

Samedi 1^{er} février 2020 de 17h30 à 21h00

Ouvert à tous, entrée libre et gratuite en continu sur le chantier de la future gare de Villejuif Institut Gustave Roussy - 114 rue Edouard Vaillant, 94800 Villejuif

Trois navettes gratuites circuleront tout au long de la soirée.

Elles desserviront les stations M7 (Léo Lagrange, Paul Vaillant Couturier et Louis Aragon) ainsi que différents quartiers de la ville.

Informations pratiques, horaires et plans sur societedugrandparis.fr et villejuif.fr

CONTACTS PRESSE :

Société du Grand Paris :

Jérémy Huppenoire - jhuppenoire.quai3@societedugrandparis.fr - 06 34 47 16 18

Guy-Arnaud Behiri - gbehiri.quai3@societedugrandparis.fr - 06 98 82 79 40

RATP :

Service de presse - servicedepresse@ratp.fr - 01 58 78 37 37

Programmation artistique et culturelle du Grand Paris Express :

Romain Mangion - romain@pierre-laporte.com - 06 76 49 77 15

Laurent Jourden - laurent@pierre-laporte.com - 06 42 82 15 33