

COURRIER DU CHANTIER

N°2

MARS 2018

GARE NOISY CHAMPS

LIGNE 15 SUD
LIGNE 16

« Pendant que les travaux continuent autour de la gare, nous préparons activement le départ du second tunnelier de la ligne 15 Sud.

Mes équipes et moi-même faisons tout notre possible pour mener ces chantiers en garantissant la qualité de vie de votre quartier. »

Mathieu Mallet

Chef de projet secteur
gare Noisy - Champs
à la Société du Grand Paris

Grand
Paris
express



Nouveau métro : 4 chantiers en action

La gare Noisy - Champs est actuellement le plus grand chantier du Grand Paris Express. La particularité de ce site réside dans la cohabitation de quatre chantiers, tous en activité en ce début d'année 2018. Il se compose des chantiers de la gare, de l'avant-gare, de l'arrière-gare et du puits de départ du deuxième tunnelier de la ligne 15 Sud.

La RATP est un partenaire essentiel de la construction du nouveau métro, avec notamment huit gares ou stations nécessitant des travaux pour l'arrivée de la ligne 15 Sud. Pour permettre le creusement de la gare Noisy - Champs sous les voies actuelles du RER A, elle prépare depuis février 2017 le ripage, c'est-à-dire le glissement d'un pont couvert de 40 m de long qui doit remplacer une section des quais et des voies du RER.

Sur ce chantier exceptionnel de 1,8 km de long, le puits Rû de Nesle se trouve le plus au sud. De taille équivalente à celui d'une gare, le chantier du puits de départ de tunnelier est primordial à la construction du nouveau métro. Point de départ du tunnelier, il accueille les équipements essentiels au creusement du tunnel. Ce second tunnelier arrive progressivement sur le site à partir de février pour commencer à creuser à l'été 2018 les 4,5 km de tunnel en direction de la gare Bry - Villiers - Champigny.

Les chantiers sont en pleine activité : nous vous expliquons tout dans ce deuxième numéro du courrier du chantier.

societedugrandparis.fr





L'œil du directeur de projet

Nicolas Margoloff, 47 ans, est directeur de projet au sein du groupement Alliance, en charge de la construction d'une portion du tunnel de la ligne 15 Sud.

« La Société du Grand Paris a confié au groupement d'entreprises Alliance la réalisation de 7 km de tunnel et des 7 ouvrages de service entre Noisy-le-Grand et la gare Bry – Villiers – Champigny, dont 3 principaux et 2 puits de démarrage de tunnelier. Localisés à intervalle régulier le long du tunnel, les ouvrages sont souterrains et prennent la forme d'un puits. À terme, ils assureront une fonction d'accès au tunnel pour les secours et, dans certains cas, de ventilation du tunnel. Je suis ingénieur de formation et ai principalement travaillé dans le domaine des travaux publics. Construire a toujours été une passion et je ne m'imagine pas faire autre chose, avec un challenge à chaque nouveau projet, de nouvelles équipes et de nouveaux enjeux. Sur le projet du Grand Paris Express, je coordonne l'équipe en garantissant les conditions de travail et la sécurité de chacun de nos hommes et en veillant à atteindre nos objectifs dans le respect de nos droits comme de nos obligations contractuelles. »

FAIRE



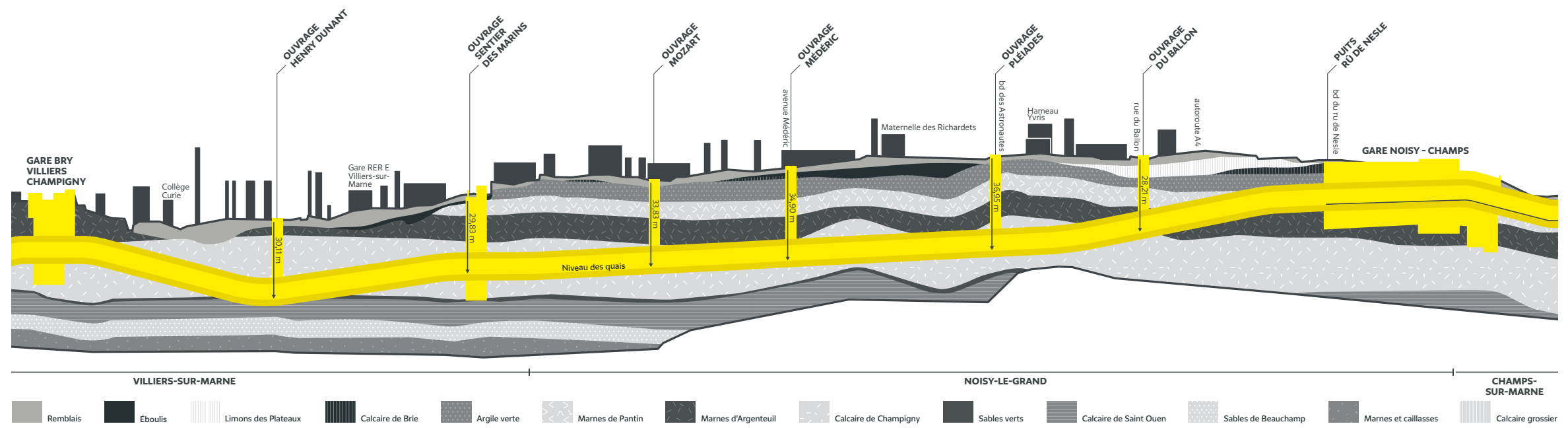
Prêt, feu, creusez!

Engin « tout-terrain » à la pointe de la technologie, le tunnelier n°2 va parcourir 4,5 km pour construire un tunnel de 10 mètres de diamètre à une profondeur variant entre 20 à 37 mètres.

Le creusement par tunnelier a l'avantage de garantir un soutien permanent du tunnel, car le vide créé par le forage est aussitôt comblé par la pose d'un anneau. Cette technique permet également de réduire au strict minimum le nombre de chantiers le long du tracé, préservant ainsi au mieux la vie des quartiers traversés. C'est aujourd'hui la technique de creusement la plus sécurisée. Le tunnelier arrive

en février 2018 pour commencer à creuser à l'été 2018. Les pièces de cette énorme machine sont acheminées par convoi exceptionnel pour être assemblées directement sur place. Un tunnelier nécessite 60 compagnons par jour pour le faire avancer, du conducteur du tunnelier au chauffeur de camion.

Pour en savoir plus sur les tunneliers : societedugrandparis.fr

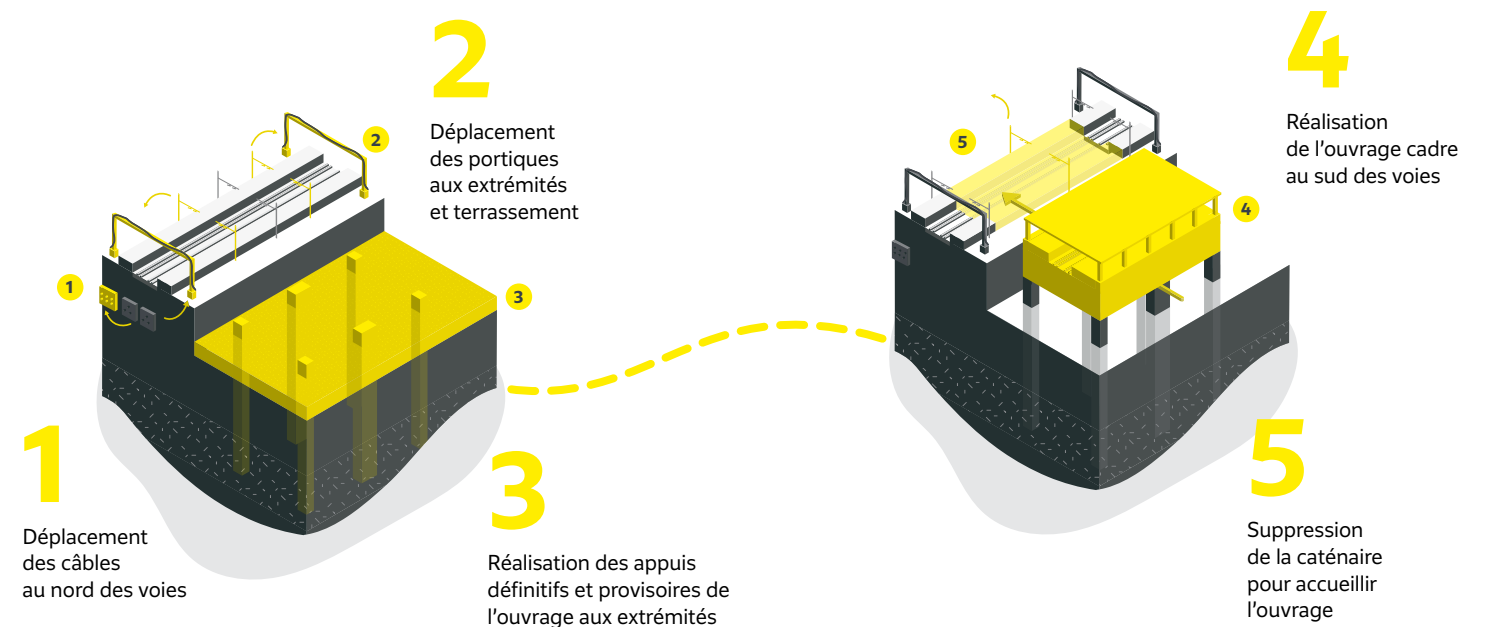


TECHNIQUE

L'ouvrage cadre

La RATP réalise un ouvrage cadre d'environ 9 000 tonnes et de 40 mètres de long. Explications.

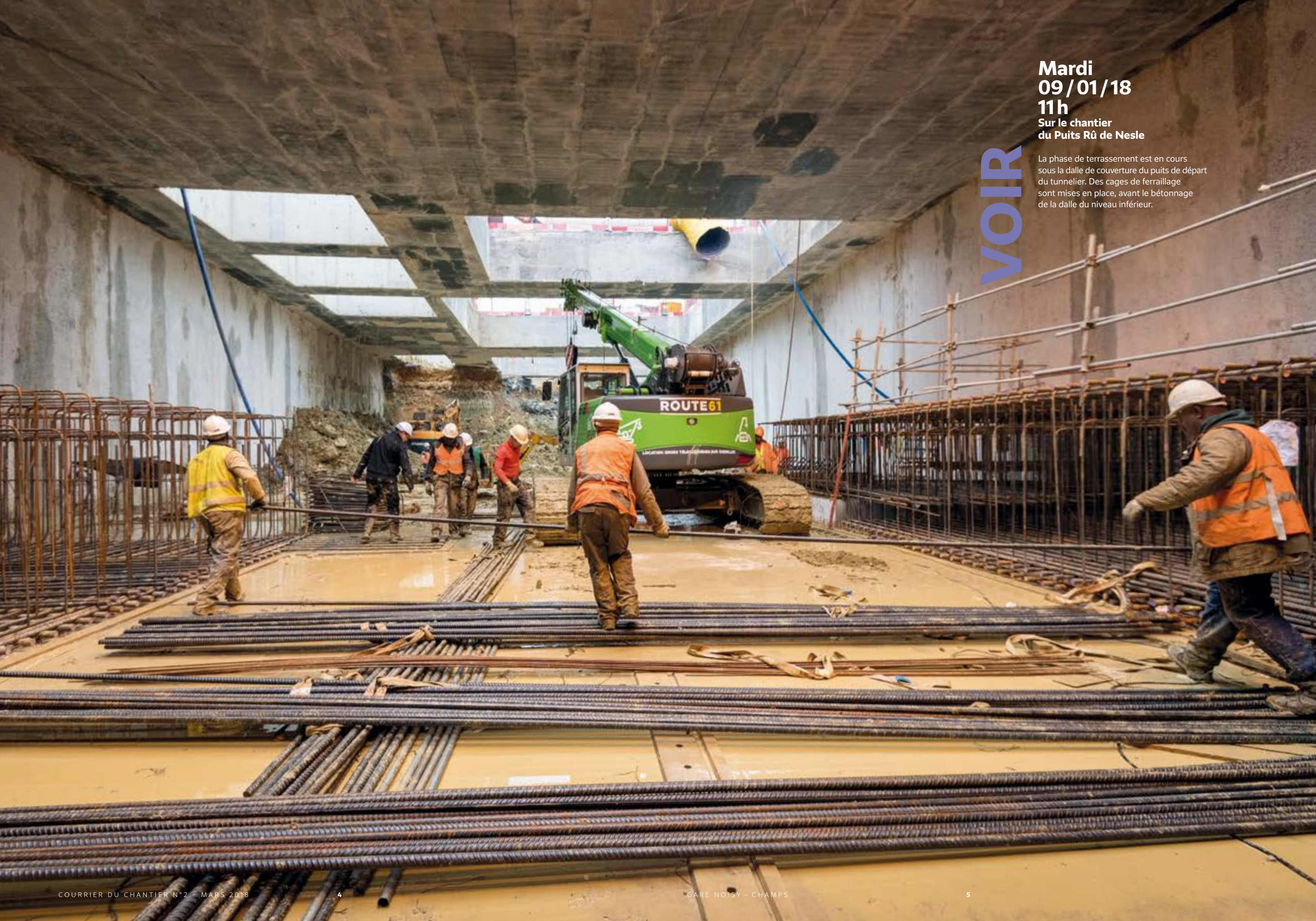
Cet ouvrage viendra remplacer une partie des voies et quais du RER A lors d'une interruption temporaire d'exploitation. Afin de le réaliser puis de le déplacer pour supporter la nouvelle gare du Grand Paris Express, des travaux préparatoires sont nécessaires. Les câbles doivent être déplacés en dehors des quais et des appuis provisoires et définitifs doivent être réalisés pour supporter l'ouvrage pendant les travaux puis dans son état définitif. Enfin, la caténaire doit être modifiée pour permettre sa coupure durant l'interruption temporaire d'exploitation.



Mardi
09 / 01 / 18
11h
Sur le chantier
du Puits Rû de Nesle

VOIR

La phase de terrassement est en cours sous la dalle de couverture du puits de départ du tunnelier. Des cages de ferrailage sont mises en place, avant le bétonnage de la dalle du niveau inférieur.





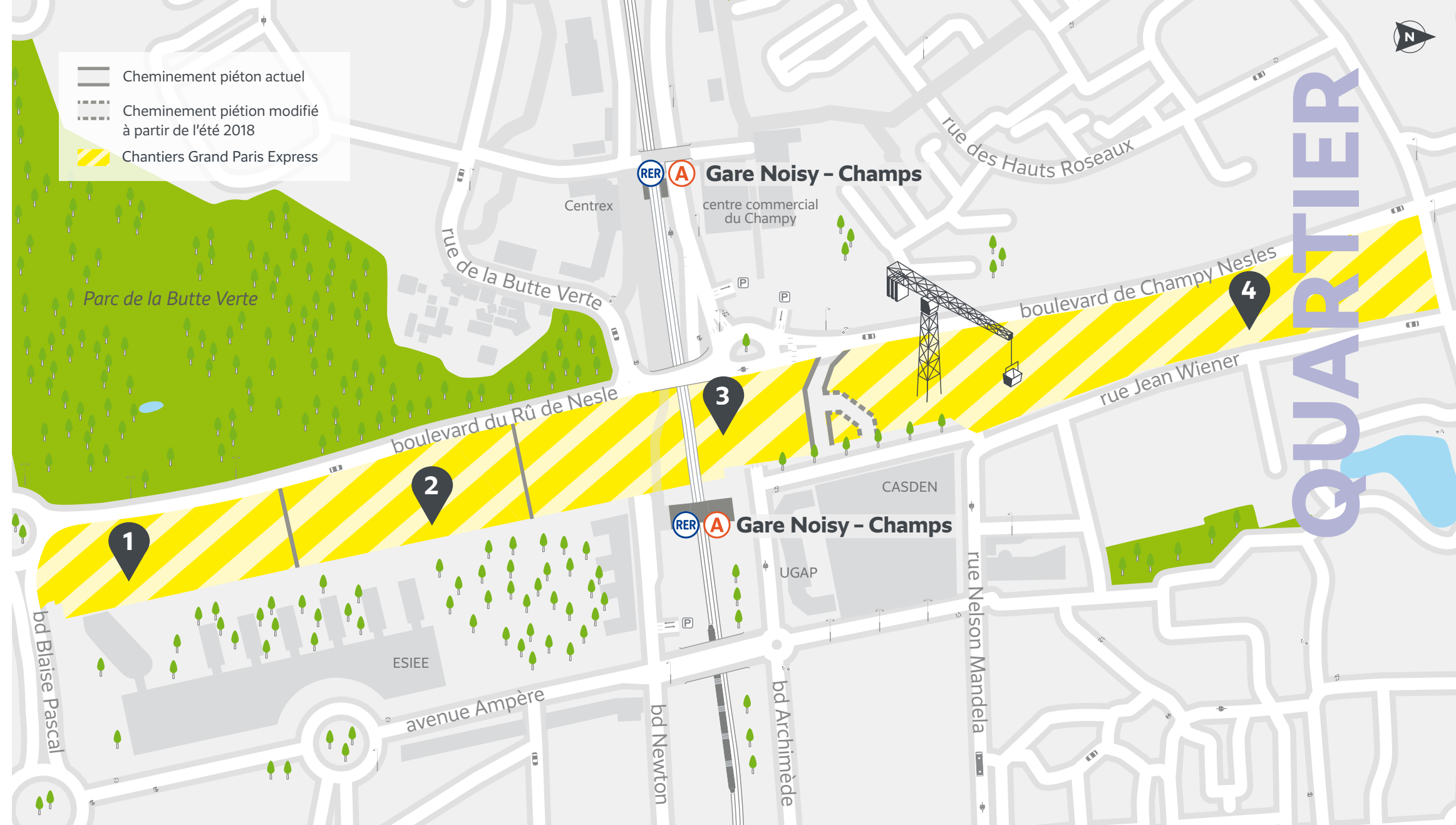
INTERCONNEXIONS

RATP: le RER A et les travaux pour le Grand Paris Express

La RATP adopte des méthodes de travaux exceptionnelles et limite son impact sur le fonctionnement du RER A.

DIRE

Face à la complexité des travaux à réaliser, des solutions techniques particulières ont été retenues pour la mise en place de l'ouvrage cadre et la coupure de la caténaire associée. L'ouvrage en cours de fabrication à proximité des voies sera déplacé en une seule fois jusqu'à son emplacement définitif grâce à l'utilisation de multiples chariots commandés. Dans le même temps, pour réduire la durée de l'opération, la caténaire sera préalablement modifiée, de nuit, avec une mise en place sur de nouveaux poteaux et portiques provisoires. Cette opération coup de poing est prévue début novembre 2018 entraînant 5 à 6 jours d'interruption de l'exploitation du RER A entre Noisy-le-Grand et Torcy.



1

Puits Rû de Nesle

Le site servira dans un premier temps de puits de départ du deuxième tunnelier de la ligne 15 Sud qui creusera en direction de Bry - Villiers - Champigny. À terme, cet ouvrage sera un puits d'accès pour les pompiers et servira d'ouvrage de ventilation et de désenfumage.
Maîtrise d'ouvrage: Société du Grand Paris.
Entreprise: Groupement d'entreprises Alliance.
Point d'avancement: Arrivée des premières pièces du tunnelier en février 2018.

2

Avant-gare

L'avant-gare servira de voie de garage, de régulation du trafic et de retournement des trains de la ligne 16. Les trains de la ligne 15 Sud passeront par ce site et des voies dites « d'ascenseur » permettront aux trains de ligne 16 de rejoindre le centre d'exploitation Champigny si nécessaire.
Maîtrise d'ouvrage: Société du Grand Paris.
Entreprise: Groupement d'entreprises CAP - Vinci Construction et SPIE.
Point d'avancement: Parois moulées en cours.

3

Gare Noisy - Champs

La future gare Noisy - Champs sera à la fois le terminus de la ligne 15 Sud direction Pont de Sèvres et de la ligne 16 direction Saint-Denis Pleyel. Elle sera en interconnexion avec le RER A existant et à terme, la ligne 11 du métro, prolongée depuis Mairie des Lilas. 150 000 voyageurs sont attendus quotidiennement dans cette gare.
Maîtrise d'ouvrage: RATP jusqu'à fin 2018 puis Société du Grand Paris.
Entreprise: Groupement d'entreprises Spie Batignolles Bouygues Travaux Publics.
Point d'avancement: Pré-fabrication de l'ouvrage cadre.

4

Arrière-gare

Cet ouvrage sera le site de lancement d'un tunnelier de la ligne 16, en direction de Saint-Denis Pleyel. À terme, ce site servira également de voie de garage, de régulation du trafic des trains et de retournement des trains de la ligne 15 Sud. Un parking sera construit à cet emplacement.
Maîtrise d'ouvrage: Société du Grand Paris.
Entreprise: Groupement Léon-Grosse - Dacquin.
Point d'avancement: Terrassements en taupe et bétonnage des dalles.

VOIR

**Samedi
03 / 02 / 18
20 h**

**Sur le chantier
du Puits Champigny Plateau**

135 tonnes : c'est le poids de la roue de coupe qui sert à creuser le tunnel du métro. Les deux plus grandes grues d'Europe ont été réquisitionnées pour la soulever et la placer au fond du puits.

Société du Grand Paris
Conception : QUAI#3 - Février 2018
Crédits photos : Société du Grand Paris / L. Villeret /
G. Rollando / J. Haddadi / Léon Grosse / F. Joubert.
Cartographie : Société du Grand Paris / QUAI#3
Impression : JPA Imprimeurs - Imprim' Vert

contact.societedugrandparis.fr

