

UN AGENT DE PROXIMITÉ À VOTRE ÉCOUTE

À Aulnay-sous-Bois, votre agent de proximité, Franck Debrose, vous accompagne pendant toute la durée des travaux, en mettant tout en œuvre pour répondre à vos questions et faciliter votre quotidien. N'hésitez pas à le solliciter.

Ses missions

- Aller à la rencontre des riverains, usagers, commerçants et acteurs des chantiers pour les informer de l'avancée des travaux.
- Apporter des réponses aux questions posées et orienter vers le bon interlocuteur selon le type de question.
- Assurer des permanences sur site et par téléphone.
- Veiller au respect des règles de bonne tenue des chantiers (propreté, respect des horaires de chantier, communication sur site...).
- Participer aux réunions publiques, aux visites et réunions de chantier.
- Assurer la remontée d'information vers la Société du Grand Paris.



Pour le contacter

Franck Debrose, Société du Grand Paris
07 62 59 30 02
Du lundi au vendredi 9h – 17h30
contact.societedugrandparis.fr

BON À SAVOIR

Des engagements pris pour encadrer les travaux

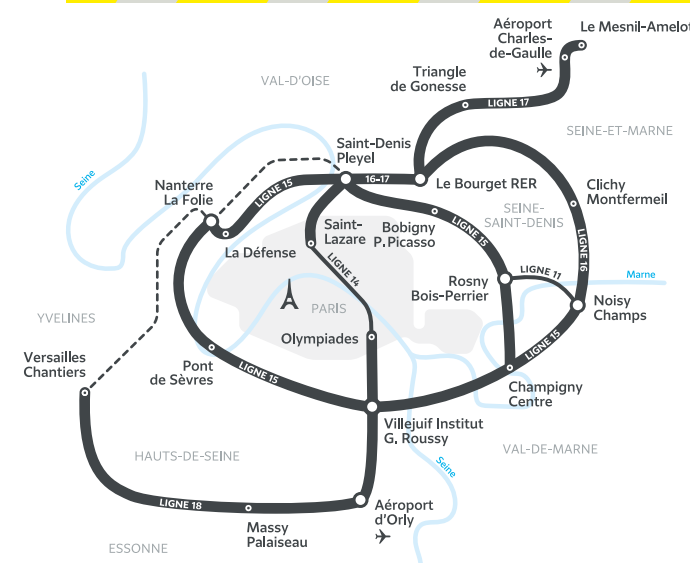
Les travaux préparatoires investissent l'espace public et peuvent, selon la nature du chantier, engendrer des perturbations. Pour les réduire au maximum, les entreprises en charge des travaux et la Société du Grand Paris s'attachent à respecter six engagements dans la conduite de leurs chantiers.

- #1 Garantir la sécurité de tous**
- #2 Coordonner les interventions pour assurer un enchaînement optimal des opérations**
- #3 Limiter les nuisances des chantiers sur leur environnement**
- #4 Informer tous les publics riverains des impacts des travaux sur leur vie quotidienne**
- #5 Adopter une charte éditoriale et graphique pour favoriser la lisibilité des travaux**
- #6 Transmettre toutes les informations nécessaires à la Société du Grand Paris pour la bonne communication d'ensemble**

LE GRAND PARIS EXPRESS

Par l'envergure de son futur réseau de 200 km de métro, par l'innovation de ses 68 gares conçues avec les plus grands architectes d'aujourd'hui, le Grand Paris Express constitue le plus grand projet d'aménagement urbain en Europe.

Sa réalisation contribuera à créer pour 2 millions de voyageurs chaque jour, une nouvelle manière de vivre leur temps de transport et plus largement leur territoire.



La Société du Grand Paris est chargée de la conception et de la réalisation du nouveau métro automatique, très majoritairement souterrain, qui reliera les villes du Grand Paris entre elles et à la capitale.

LA LIGNE 16

En chiffres

775 000
habitants concernés

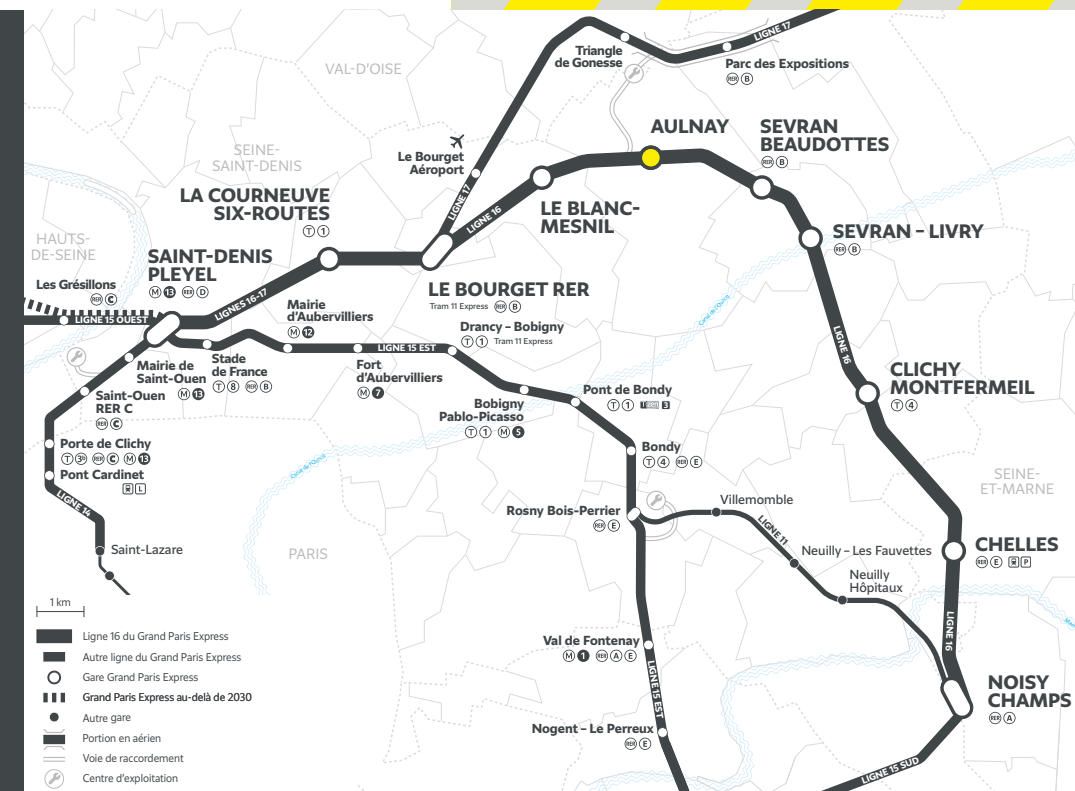
16 communes
concernées sur 2 départements

29 km
de tracé en souterrain

9 gares
dont 7 en correspondance avec le Transilien, le RER, le métro ou le tramway

3,5 milliards
d'euros d'investissement

Fin 2023
mise en service prévisionnelle



La gare Aulnay

À terme, chaque jour

18 000 voyageurs
fréquenteront chaque jour la gare Aulnay

Les quais de la gare seront situés à une profondeur d'environ
15-20 mètres

Aulnay
↕
Saint-Denis Pleyel
11 minutes
contre 52 minutes aujourd'hui

Aulnay
↕
Noisy - Champs
15 minutes
contre 1h06 aujourd'hui

Aulnay
↕
La Défense
25 minutes
contre 56 minutes aujourd'hui

Calculez vous-même votre temps de parcours sur societedugrandparis.fr/#trajets

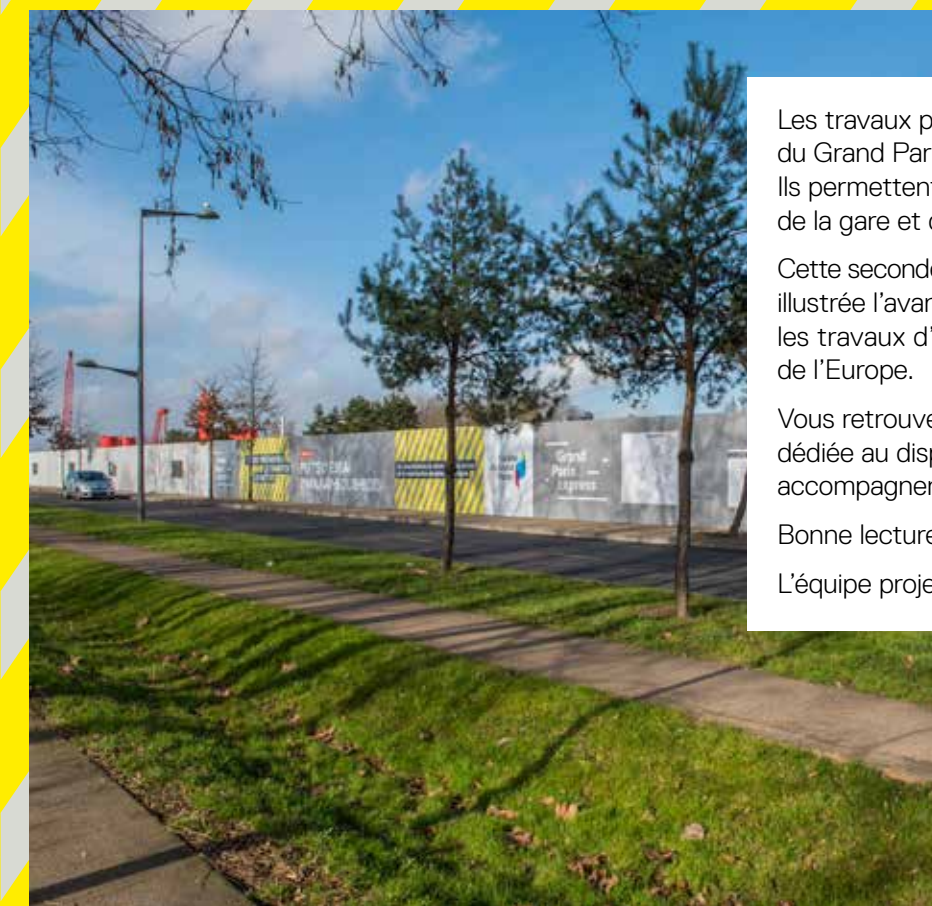
Grand Paris express

PUITS D'ESSAI
D'AULNAY-SOUS-BOIS
LIGNE 16

NOUS PRÉPARONS LE CHANTIER DU MÉTRO

LETTRE D'INFO N°2 — OCTOBRE 2017

L'ACTU DES TRAVAUX DANS VOTRE QUARTIER



Les travaux préparatoires à la construction de la ligne 16 du Grand Paris Express se poursuivent dans votre quartier. Ils permettent de préparer le terrain avant la construction de la gare et des futurs ouvrages.

Cette seconde lettre d'information vous présente de manière illustrée l'avancée des travaux du puits d'essai ainsi que les travaux d'aménagement de voirie en cours Carrefour de l'Europe.

Vous retrouverez également, dans ces pages, une rubrique dédiée au dispositif de proximité mis en place pour vous accompagner pendant les travaux.

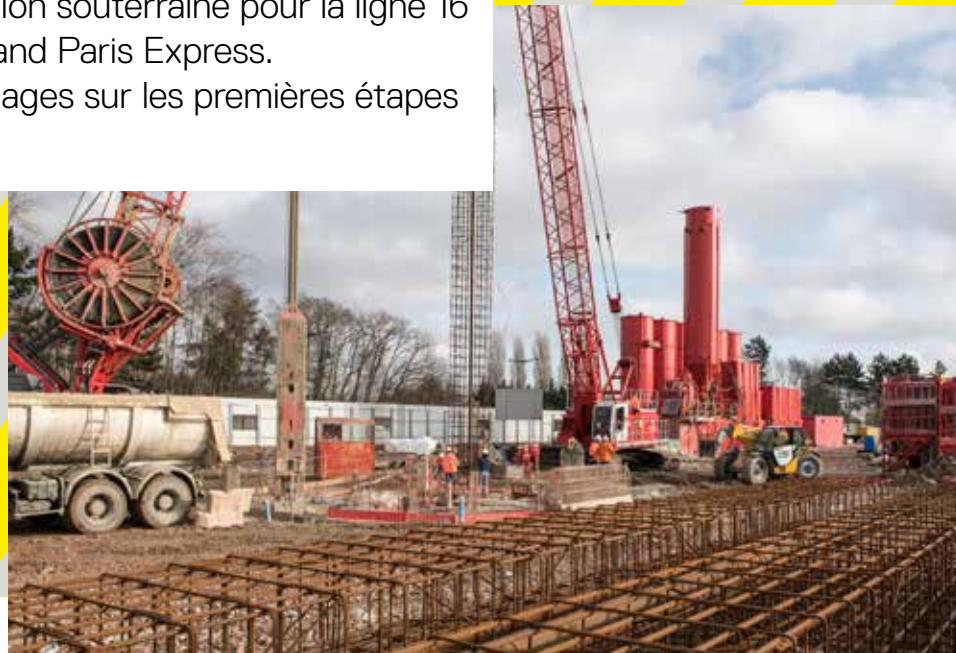
Bonne lecture à tous.

L'équipe projet de la ligne 16

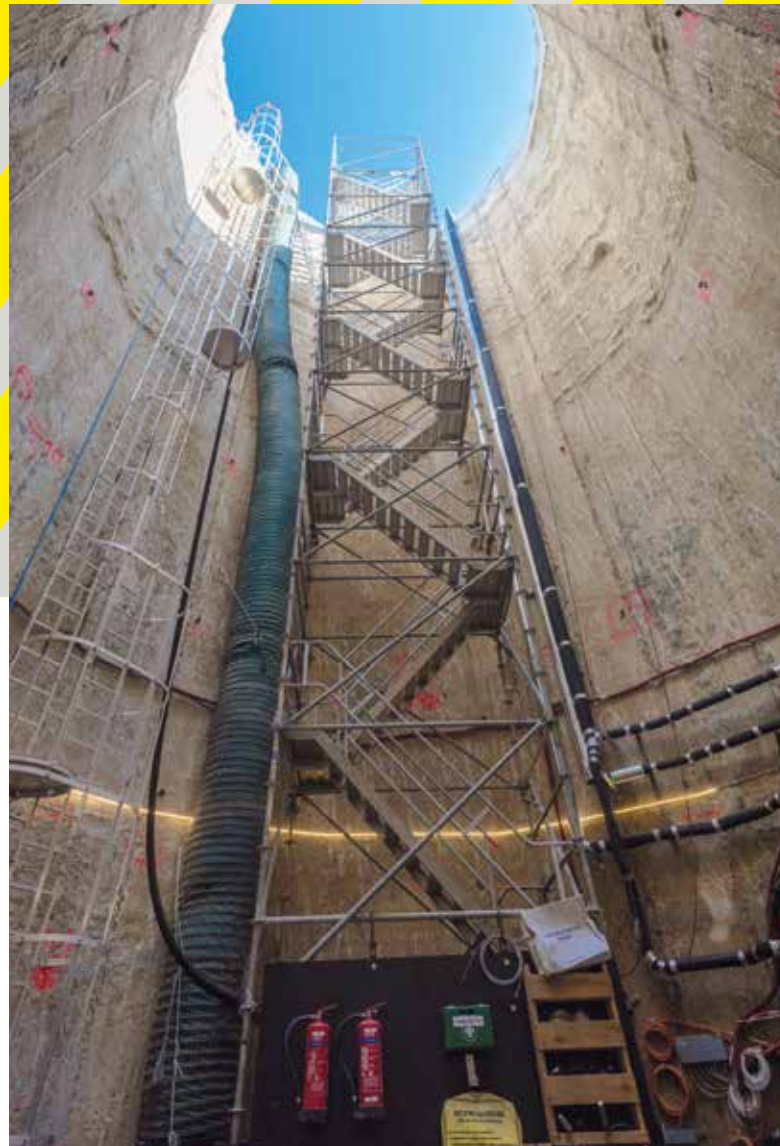
En savoir plus sur les travaux
societedugrandparis.fr/aulnay

LES TRAVAUX DU Puits D'ESSAI

Sur le site de la future gare Aulnay, un puits d'essai a été creusé début 2017. Il permet de déterminer, en tenant compte de la nature du sol, la meilleure méthode de construction souterraine pour la ligne 16 du métro Grand Paris Express. Retour en images sur les premières étapes du chantier.



—1



Depuis avril dernier, différents tests grandeur nature sont réalisés à l'intérieur du puits et différentes méthodes sont expérimentées : injection de ciment à forte pression pour rigidifier le sol (on parle de jet-grouting), mais aussi congélation avec refroidissement du sol à l'azote pour que ce dernier se transforme en glace solide.

Ces deux méthodes testées, l'heure est désormais aux mesures afin d'étudier le comportement du sol, une fois celui-ci cimenté ou gelé. En fonction des résultats, on optera pour l'une ou l'autre technique de construction.

Les travaux du puits se termineront en fin d'année 2017 pour laisser place à l'installation du chantier de génie civil, c'est-à-dire de construction de la gare, courant 2018.

—4



—2

- 1 Mise en place des ferrallages pour les parois du puits
- 2 Coulage des parois moulées
- 3 Creusement du puits pour atteindre les 25 mètres de profondeur
- 4 Fin de creusement et démarrage des essais
- 5 Préparation des essais de congélation du sol



—3



—5

LES TRAVAUX D'AMÉNAGEMENT CARREFOUR DE L'EUROPE

Face au chantier de la future gare, sur le terre-plein du carrefour de l'Europe, un ouvrage souterrain de raccordement, dit d'entonnement, sera construit. Il permettra aux trains circulant sur la ligne 16 de rejoindre le centre d'exploitation d'Aulnay-sous-Bois dédié à la maintenance et au remisage des trains.

Pour permettre l'installation du chantier et sécuriser les entrées et sorties de camions tout en maintenant les deux voies de circulation de l'ex-RN2, des travaux d'aménagement de la voirie sont nécessaires.



DE SEPTEMBRE À NOVEMBRE 2017



Travaux de voirie carrefour de l'Europe

À partir du 25 septembre, des travaux sont réalisés au niveau de la bande d'arrêt d'urgence de la voie située au nord du terre-plein central, en direction de l'échangeur A3. Un balisage et une signalisation spécifique ont été mis en place le long de la chaussée afin de sécuriser les interventions.

La circulation est maintenue normalement pendant toute la durée des travaux.