

**NOUS PRÉPARONS LE CHANTIER DU MÉTRO**

LETTRE D'INFO N°1 — OCTOBRE 2016

## L'ACTU DES TRAVAUX DANS VOTRE QUARTIER



Le Grand Paris Express est le plus grand projet de transport entrepris en France depuis la création du RER dans les années 1960. En reliant les territoires avec ses 200 km de lignes de métro automatique, il facilitera la vie quotidienne des 8,5 millions de voyageurs qui empruntent chaque jour les transports en commun.

La ligne 16, qui reliera Noisy – Champs à Saint-Denis Pleyel, en passant par Sevrans, entre en phase de chantier.

À partir d'octobre 2016, des travaux préparatoires auront lieu à l'emplacement de votre future gare Grand Paris Express Sevrans-Beaudottes. Dans un premier temps, ils consistent à déplacer les réseaux souterrains situés à l'emplacement de votre future gare.

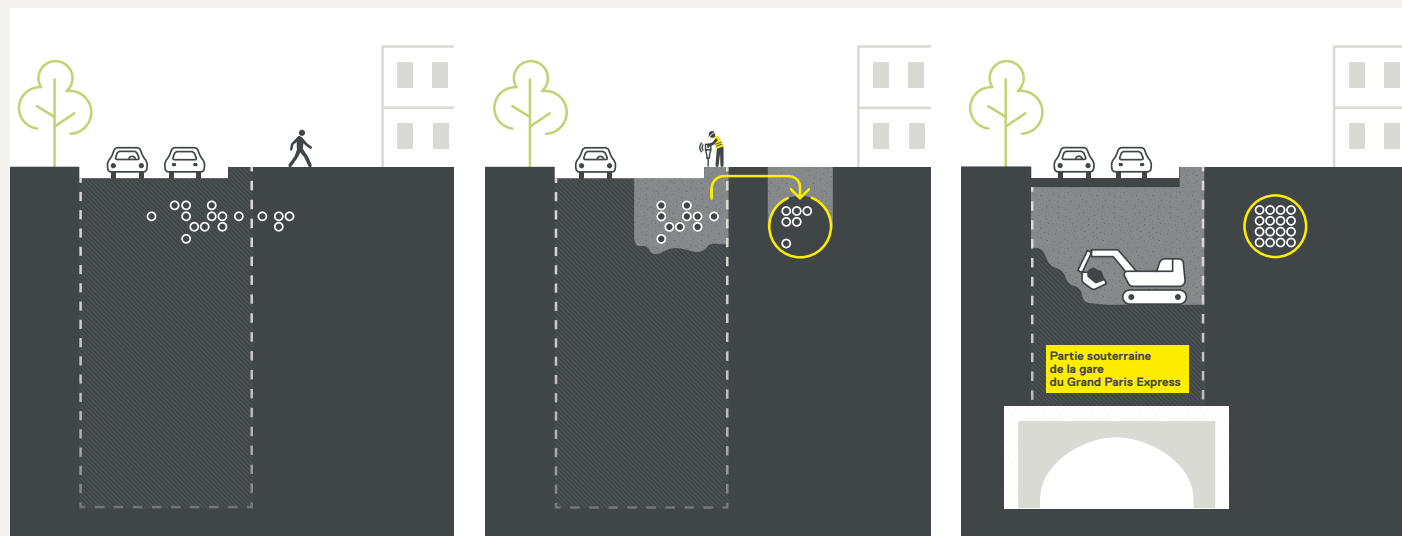
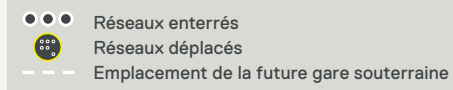
Cette première lettre d'information présente en détail les travaux qui se déroulent près de chez vous (emplacement des zones de chantier, incidences des travaux sur le quartier). D'autres numéros suivront à chaque étape clé du projet.

Bonne lecture à tous.

L'équipe projet de la ligne 16

# LE DÉPLACEMENT DE RÉSEAUX ENTERRÉS

Les travaux préparatoires sont la première étape du chantier avant les futures opérations de génie civil, c'est-à-dire de construction des infrastructures du métro. Ils consistent, entre autres, à déplacer des réseaux souterrains existants (gaz, électricité, téléphonie, assainissement...) à proximité des futures gares et ouvrages du métro.



## Avant les travaux

Eau potable, eaux usées, gaz, électricité, chauffage urbain, téléphone, Internet... en ville, la plupart de ces réseaux sont enterrés sous la chaussée et les trottoirs afin de garantir un cadre de vie plus sûr et confortable. Un travail de repérage a permis d'identifier les réseaux existants situés dans les futures zones de chantier.

## Les travaux préparatoires

Il s'agit de procéder au déplacement des réseaux enterrés hors de la zone de travaux afin de libérer l'espace de construction de la future gare. Cette étape préalable est essentielle et peut concerner de nombreux intervenants. C'est pourquoi ces travaux préparatoires de déplacement des réseaux peuvent s'étendre sur une à deux années.

## La construction de la gare

Une fois l'espace en sous-sol libéré, la Société du Grand Paris peut débiter les travaux de génie civil. Ils consistent à creuser, et construire la structure de la gare.



# AU QUOTIDIEN MODE D'EMPLOI

Dans votre quartier, les premiers réseaux déplacés sont ceux d'assainissement et de téléphonie.

À partir du 24 octobre 2016, les entreprises Orange et Numericable, concessionnaires des réseaux téléphoniques interviendront au niveau de l'avenue Salvador-Allende et de la gare routière pour dévier les réseaux souterrains pour une durée d'un mois.

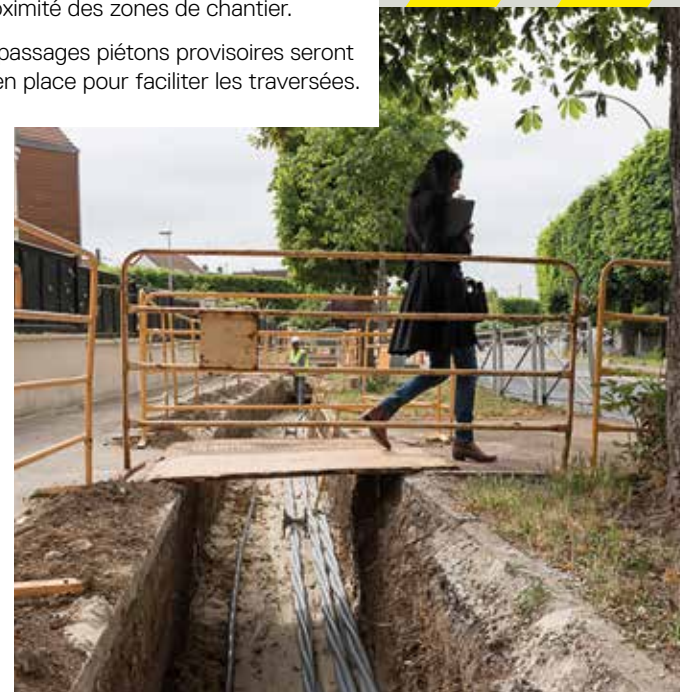
De mi-septembre à mi-décembre 2016, la Direction de l'Eau et de l'Assainissement du Conseil départemental réalisera des déviations de réseaux souterrains.

Les plans ci-contre vous présentent le détail des travaux pour les cinq prochains mois.

## La circulation des piétons sécurisée

Des aménagements sont prévus pour protéger et sécuriser les cheminements à proximité des zones de chantier.

Des passages piétons provisoires seront mis en place pour faciliter les traversées.



## PHASE 1 DE FIN OCTOBRE À MI-NOVEMBRE 2016



La zone de chantier prend place sur le trottoir de l'avenue Salvador-Allende, entraînant la neutralisation partielle des places de stationnements dans les deux sens et la déviation du cheminement piéton comme présenté sur le plan ci-contre.

Un îlot piéton situé au sud de la gare routière sera démolé afin de dégager l'espace pour les prochaines étapes de chantier.

## PHASE 2 DE MI-NOVEMBRE À MI-DÉCEMBRE 2016



L'avenue Salvador-Allende est modifiée en direction de la gare routière. La circulation automobile est réduite à deux voies.

Une partie du trottoir de l'avenue reste fermée à la circulation piétonne.

# BON À SAVOIR

## Des engagements pris pour encadrer les travaux

Les travaux préparatoires investissent l'espace public et peuvent, selon la nature du chantier, engendrer des perturbations. Pour les réduire au maximum, les entreprises en charge des travaux et la Société du Grand Paris s'attachent à respecter six engagements dans la conduite de leurs chantiers.

**#1 Garantir la sécurité de tous**

**#2 Coordonner les interventions pour assurer un enchaînement optimal des opérations**

**#3 Limiter les nuisances des chantiers sur leur environnement**

**#4 Informer tous les publics riverains des impacts des travaux sur leur vie quotidienne**

**#5 Adopter une charte éditoriale et graphique pour favoriser la lisibilité des travaux**

**#6 Transmettre toutes les informations nécessaires à la Société du Grand Paris pour la bonne communication d'ensemble**

# DES AGENTS DE PROXIMITÉ SUR LE TERRAIN

Depuis septembre 2016, la Société du Grand Paris a déployé des agents de proximité dans toutes les villes de la ligne 16. À Sevran-Beaudottes, vos interlocuteurs sont d'ores et déjà présents aux abords des chantiers pour faciliter votre quotidien dans votre quartier.

## Leurs missions

- ♦ Aller à la rencontre des riverains, usagers, commerçants et acteurs des chantiers pour les informer de l'avancée des travaux.
- ♦ Apporter des réponses aux questions posées et orienter vers le bon interlocuteur selon le type de question.
- ♦ Assurer des permanences sur site, par téléphone et par mail.
- ♦ Veiller au respect des règles de bonne tenue des chantiers (propreté, respect des horaires de chantier, communication sur site...).
- ♦ Participer aux réunions publiques, aux visites et réunions de chantier.
- ♦ Assurer la remontée d'information vers la Société du Grand Paris.



## Simulateur de temps de parcours

La Société du Grand Paris a mis à votre disposition sur son site internet une rubrique pour connaître vos futurs temps de parcours grâce au Grand Paris Express. Ce simulateur vous permet de connaître l'itinéraire à emprunter entre deux gares mais également de savoir le temps de parcours à prévoir avec et sans votre nouveau métro.

Plus d'information sur [societedugrandparis.fr/simulateur-de-voyage](http://societedugrandparis.fr/simulateur-de-voyage)



## Le dispositif d'accompagnement

Pendant toute la durée des travaux, la Société du Grand Paris – chargée de la conception et de la réalisation du Grand Paris Express – et ses partenaires sur le territoire s'engagent et mettent en place un ensemble de dispositifs complémentaires pour vous informer au mieux.

Lettre riverains, plaquette d'information, panneaux dans votre quartier ou encore site internet : les différents outils proposés par la Société du Grand Paris doivent permettre de vous apporter très régulièrement des informations claires, précises et actualisées.

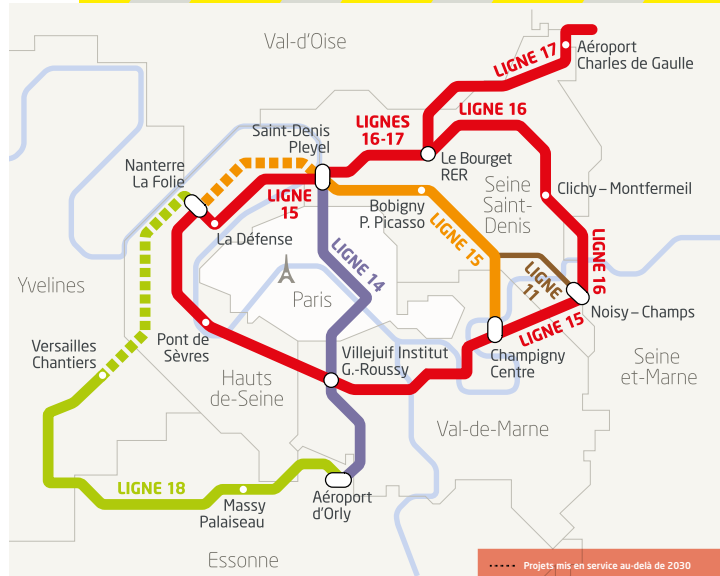
[societedugrandparis.fr/sevran](http://societedugrandparis.fr/sevran)



# LE GRAND PARIS EXPRESS

Par l'envergure de son futur réseau de 200 km de métro, par l'innovation de ses 68 gares conçues avec les plus grands architectes d'aujourd'hui, le Grand Paris Express constitue le plus grand projet d'aménagement urbain en Europe.

Sa réalisation contribuera à créer pour 2 millions de voyageurs chaque jour, une nouvelle manière de vivre leur temps de transport et plus largement leur territoire.



La Société du Grand Paris est chargée de la conception et de la réalisation du nouveau métro automatique, très majoritairement souterrain, qui reliera les banlieues entre elles et à la capitale.

## LA LIGNE 16

### En chiffres

**775 000**

habitants concernés

**16 communes**

concernées sur 2 départements

**29 km**

de tracé en souterrain

**9 gares**

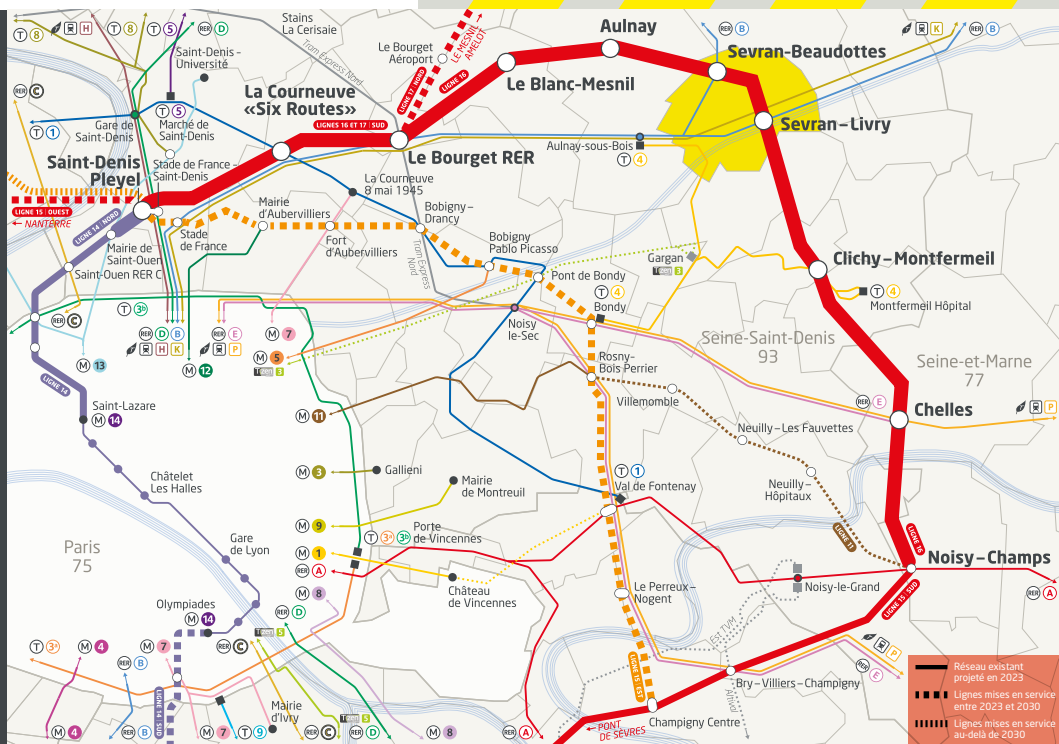
dont 7 en correspondance avec le Transilien, le RER, le métro ou le tramway

**3,5 milliards**

d'euros d'investissement

**2023**

horizon de mise en service



### La gare Sevrans-Beaudottes

**45 000 voyageurs**

fréquenteront, à terme, la gare de Sevrans-Beaudottes chaque jour

Sevrans-Beaudottes



Saint-Denis Pleyel

**14 minutes**

contre 33 minutes aujourd'hui

Sevrans-Beaudottes



Noisy-Champs

**12 minutes**

contre 52 minutes aujourd'hui

Sevrans-Beaudottes



Chelles

**9 minutes**

contre 41 minutes aujourd'hui

Les quais de la gare seront situés à une profondeur d'environ

**30 mètres**