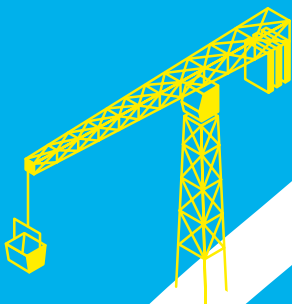
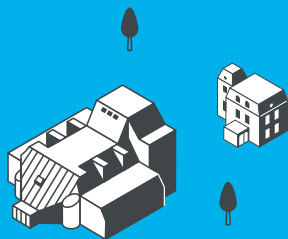


**NOTRE
NOUVEAU
MÉTRO**

**Grand
Paris
express**

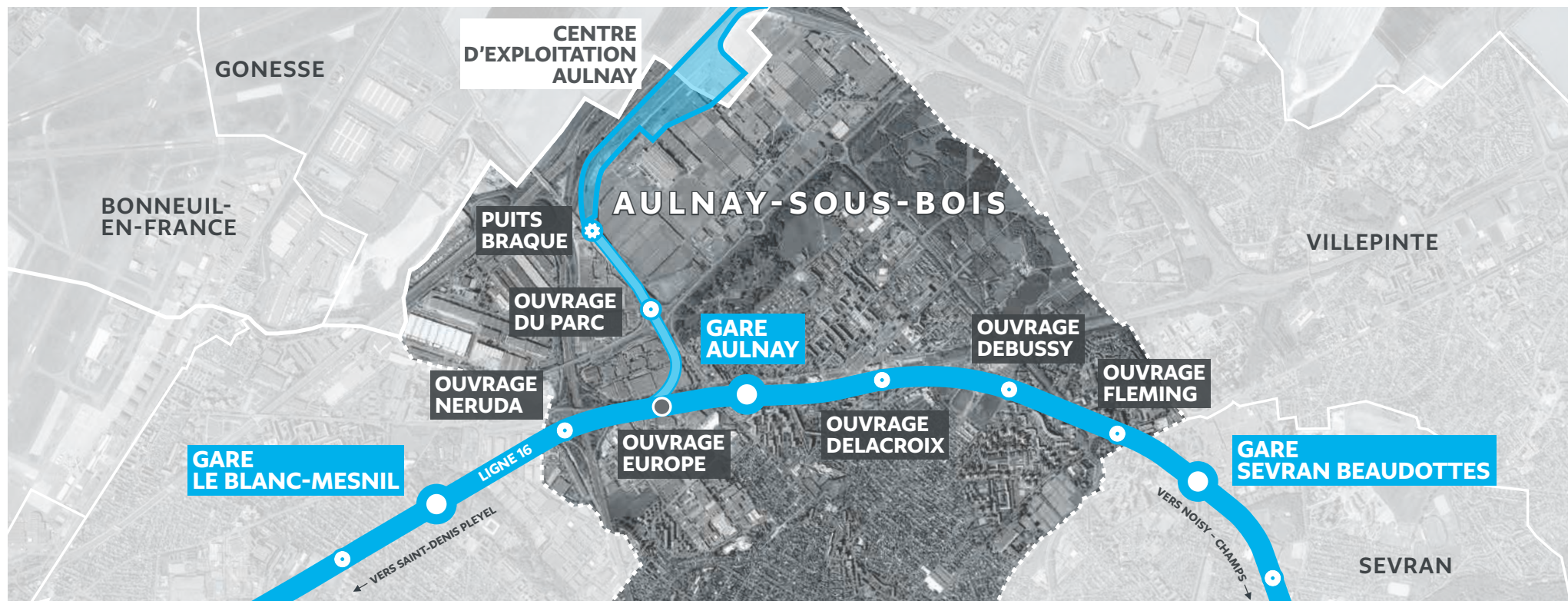


LA LIGNE 16 À AULNAY- SOUS-BOIS



LA LIGNE 16 À AULNAY-SOUS-BOIS

1 GARE, 7 OUVRAGES DE SERVICE ET 1 CENTRE D'EXPLOITATION



Gares

Reliant Saint-Denis Pleyel à Noisy-Champs, la ligne 16 traverse Aulnay-sous-Bois sur plus de 3km. Implantée à proximité du parc Robert Ballanger, la gare **Aulnay** dessert le nord de la commune.

Centre d'exploitation Aulnay

Implanté dans la partie nord-ouest de l'ancien site PSA Peugeot Citroën, le centre d'exploitation des lignes 16 et 17 s'étend sur 20 ha et regroupe trois fonctions :

- un Poste de Commande Centralisé (PCC) ;
- un Site de Maintenance des Infrastructures (SMI) ;
- un Site de Maintenance, de Remisage et d'entretien du matériel roulant (SMR).

Ouvrages de service

Construits le long du tracé tous les 800 mètres maximum, ils permettent aux secours d'accéder au tunnel. Dans certains cas, ils assurent également une fonction de ventilation et de désenfumage du tunnel.

Ouvrage de débranchement

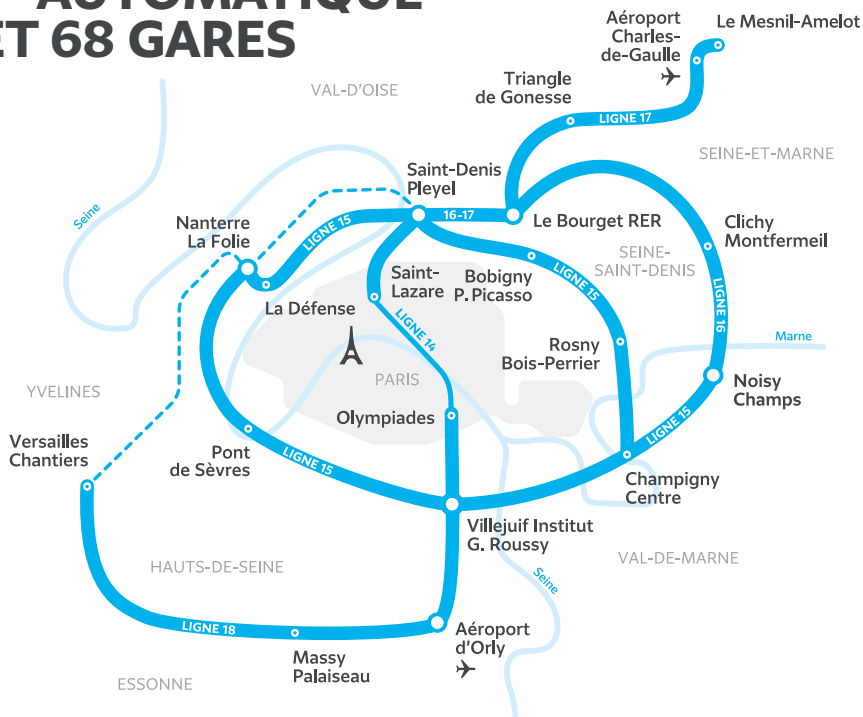
L'**ouvrage Europe**, situé à l'ouest de la future gare Aulnay, sépare le tunnel de la ligne 16 et le tunnel de débranchement au centre d'exploitation Aulnay, afin de permettre aux trains de la ligne 16 d'accéder au centre d'exploitation.

Puits de tunnelier

À Aulnay-sous-Bois, deux tunneliers de la ligne 16 s'élancent depuis le puits Braque et l'ouvrage Europe.

Au départ du puits Braque, le tunnelier creuse la portion de tunnel depuis le centre d'exploitation Aulnay vers le Blanc-Mesnil. Depuis l'ouvrage Europe, le tunnelier creuse la portion du tunnel de la ligne 16, en direction de Sevrans.

200 KM DE MÉTRO AUTOMATIQUE ET 68 GARES



Par l'envergure de son futur réseau de 200 km de métro, par l'innovation de ses 68 gares conçues avec les plus grands architectes d'aujourd'hui, par son impact urbain de 140 km² sur les territoires du Grand Paris et par l'ambition de son approche artistique et culturelle sur tout son tracé, le Grand Paris Express constitue le plus grand projet d'aménagement urbain en Europe. Sa réalisation contribuera à créer pour 2 millions de voyageurs chaque jour, une nouvelle manière de vivre leur temps de transport et plus largement leur territoire.



Pour vous renseigner et vous conseiller,
votre agent de proximité

Franck Debrose

est joignable au **07 62 59 30 02**

Vous pouvez également déposer
vos questions sur la page web

contact.societedugrandparis.fr