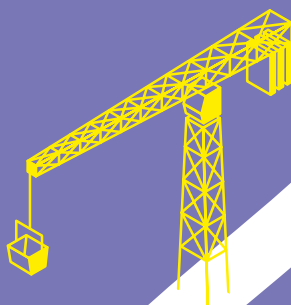
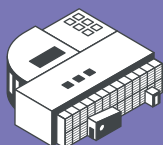


**NOTRE
NOUVEAU
MÉTRO**

**Grand
Paris
express**



LA LIGNE 16 SUR VOTRE TERRITOIRE



LA LIGNE 16 À CLICHY-SOUS-BOIS ET MONTFERMEIL

1 GARE ET 3 OUVRAGES DE SERVICE

Ligne essentielle au développement de l'est de la métropole, la ligne 16 dessert la Seine-Saint-Denis jusqu'aux frontières de la Seine-et-Marne. À horizon fin 2024, elle reliera Saint-Denis Pleyel à Clichy-Montfermeil en seulement vingt minutes. À horizon 2030, au plus tard, la ligne 16 sera bouclée avec son prolongement à Noisy-Champs.

Sur les territoires de Clichy-sous-Bois et Montfermeil, 4 sites doivent être réalisés pour préparer l'arrivée du nouveau métro : la future gare Clichy-Montfermeil ainsi que 3 ouvrages de service.



Gare

Située à la limite des communes de Montfermeil et Clichy-sous-Bois, la gare **Clichy-Montfermeil** est localisée à proximité de la future station du Tram 4, sur une place longée par la promenade de la Dhuy. Cet emplacement inscrit le projet en cohérence avec la réalisation du programme de renouvellement urbain entrepris depuis 2004 et les travaux de prolongement du Tram 4.

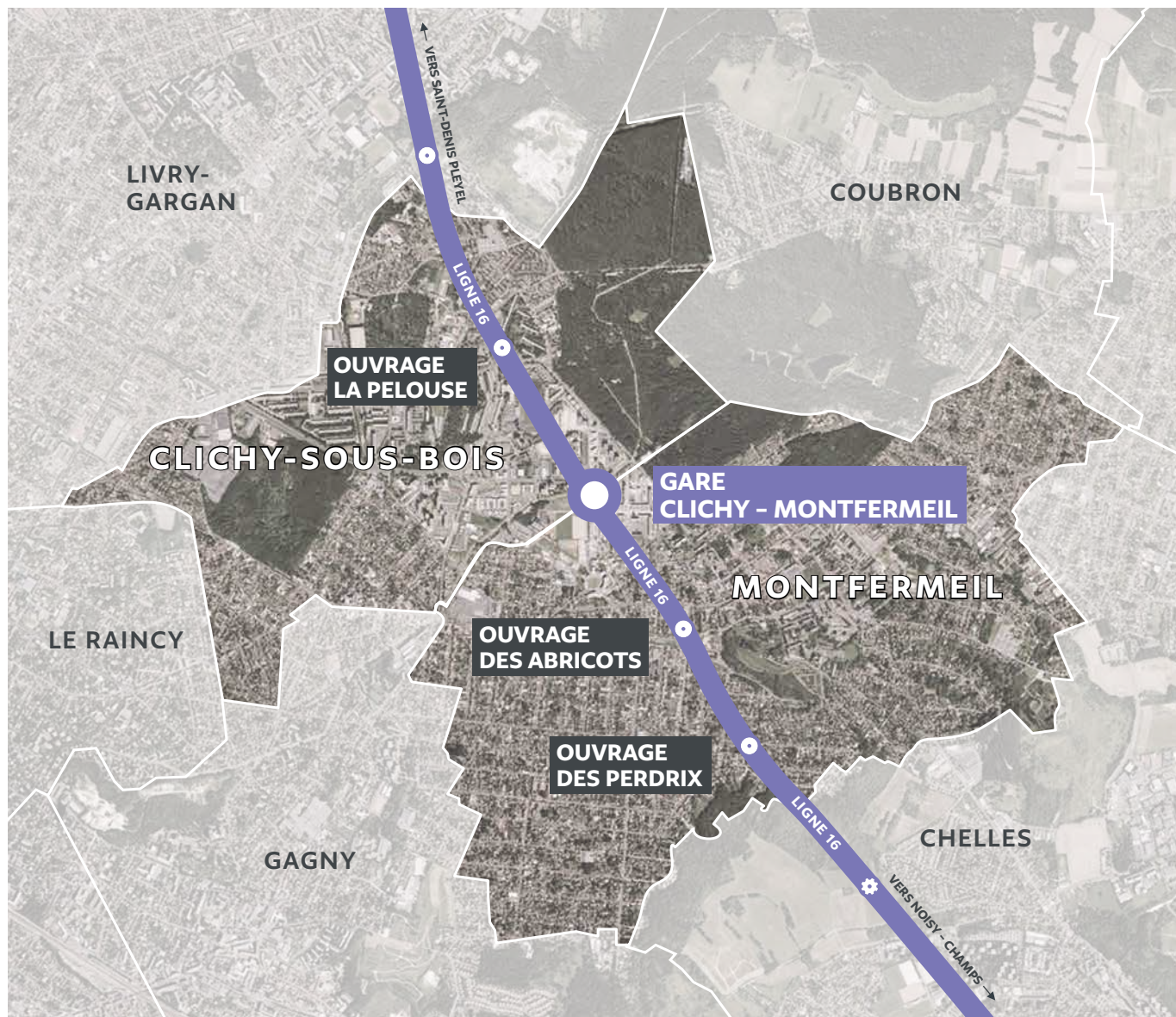
Le projet Médicis-Clichy-Montfermeil, lieu culturel à vocation artistique mais aussi éducative, sociale et économique, sera situé à sa directe proximité.

Ouvrages de service

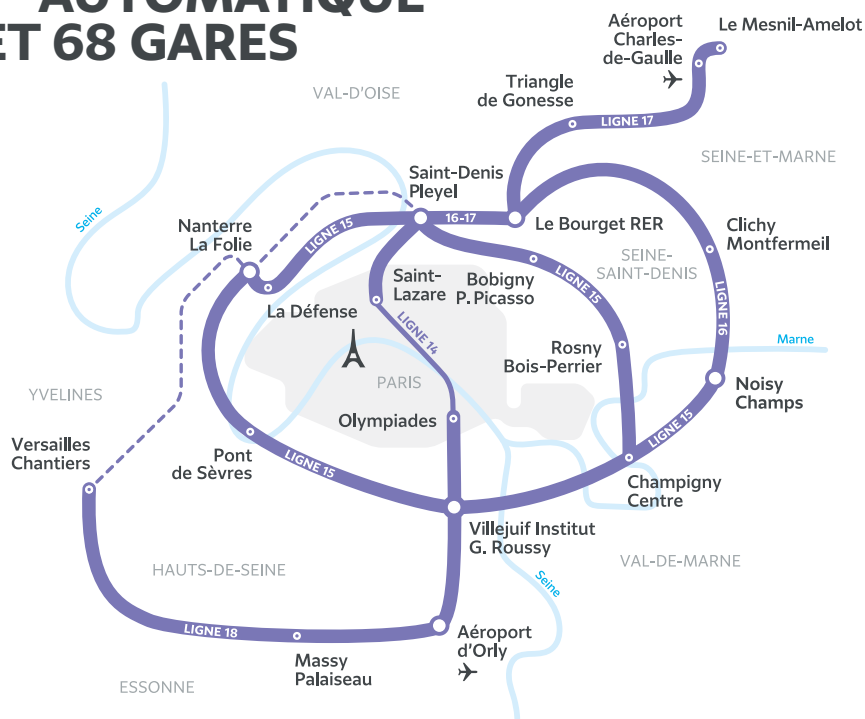
Construits le long du tracé tous les 800 mètres au maximum, ils permettront aux secours d'accéder au tunnel. Dans certains cas, ils assureront également une fonction de ventilation et de désenfumage du tunnel.

Puits de tunnelier

Le puits de tunnelier est un chantier primordial à la construction du nouveau métro. Point d'entrée du tunnelier, il accueille également l'ensemble des équipements essentiels au creusement du tunnel.



200 KM DE MÉTRO AUTOMATIQUE ET 68 GARES



Par l'envergure de son futur réseau de 200 km de métro, par l'innovation de ses 68 gares conçues avec les plus grands architectes d'aujourd'hui, par son impact urbain de 140 km² sur les territoires du Grand Paris et par l'ambition de son approche artistique et culturelle sur tout son tracé, le Grand Paris Express constitue le plus grand projet d'aménagement urbain en Europe. Sa réalisation contribuera à créer pour 2 millions de voyageurs chaque jour, une nouvelle manière de vivre leur temps de transport et plus largement leur territoire.



Pour vous renseigner et vous conseiller,
votre agent de proximité

Mohamed Mmadi

est joignable au **07 76 99 25 70**

Vous pouvez également déposer
vos questions sur la page web

contact.societedugrandparis.fr